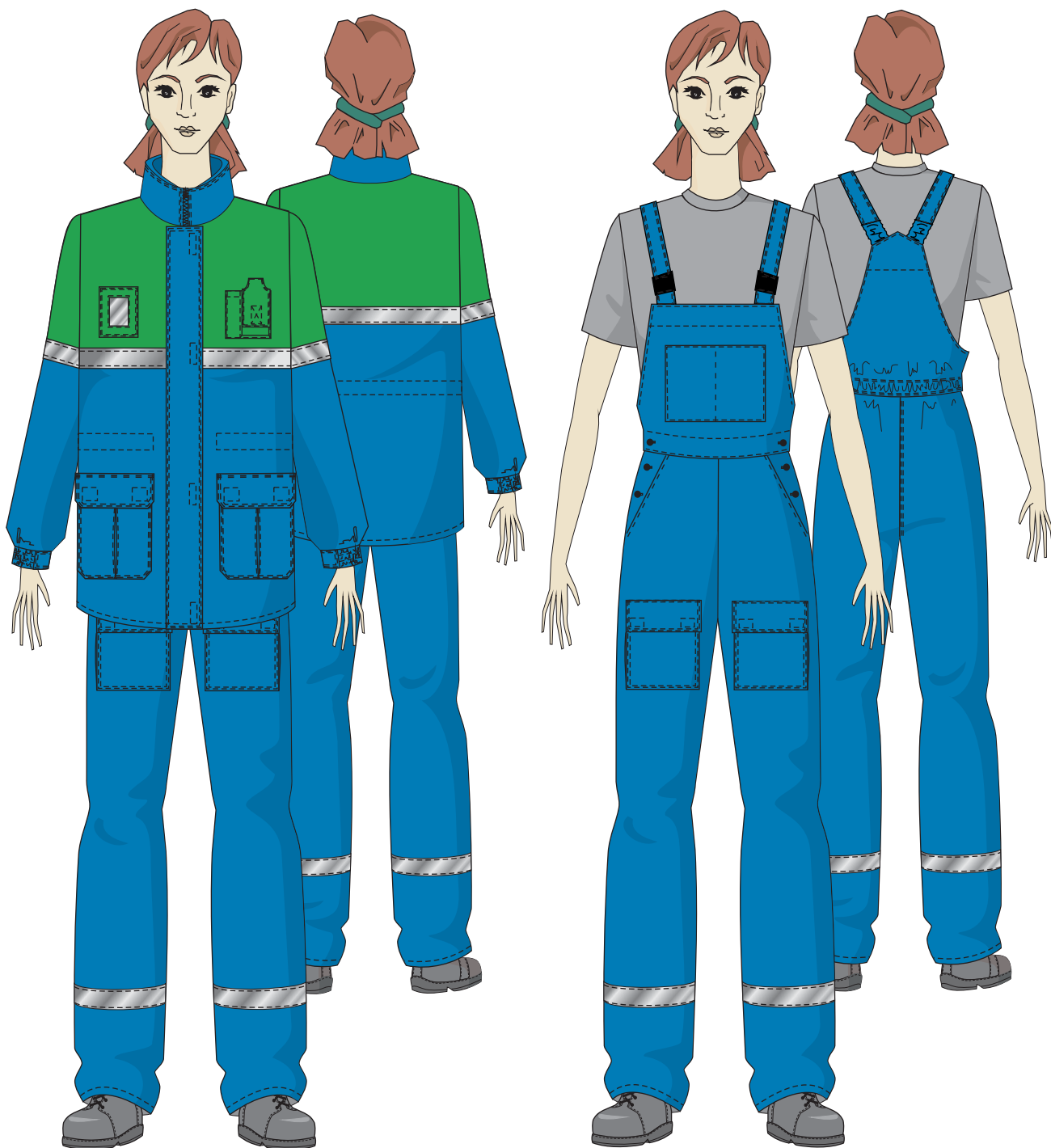


Костюм женский летний арт. 1051-51 "Ядвига"



Куртка удлиненная прямого силуэта арт. 1051-00 "Ядвига".

Спинка и полочка с кокеткой. Застежка центральная, 2-замковая молния. Ветрозащитная планка на контактной тесьме. Карман под визитку, под рацию и для ручек. Карманы нижние накладные фигурной формы со складкой и с клапанами на контактной ленте. Воротник "стойка", молния доходит до линии отлета воротника. Кулиса по линии талии на шнуре. Рукав одношовный с поперечным подрезом. Низ рукава на манжете с эластичной тесьмой в боковой части. Куртка на притачной подкладке до низа, подкладка 100% хлопок.

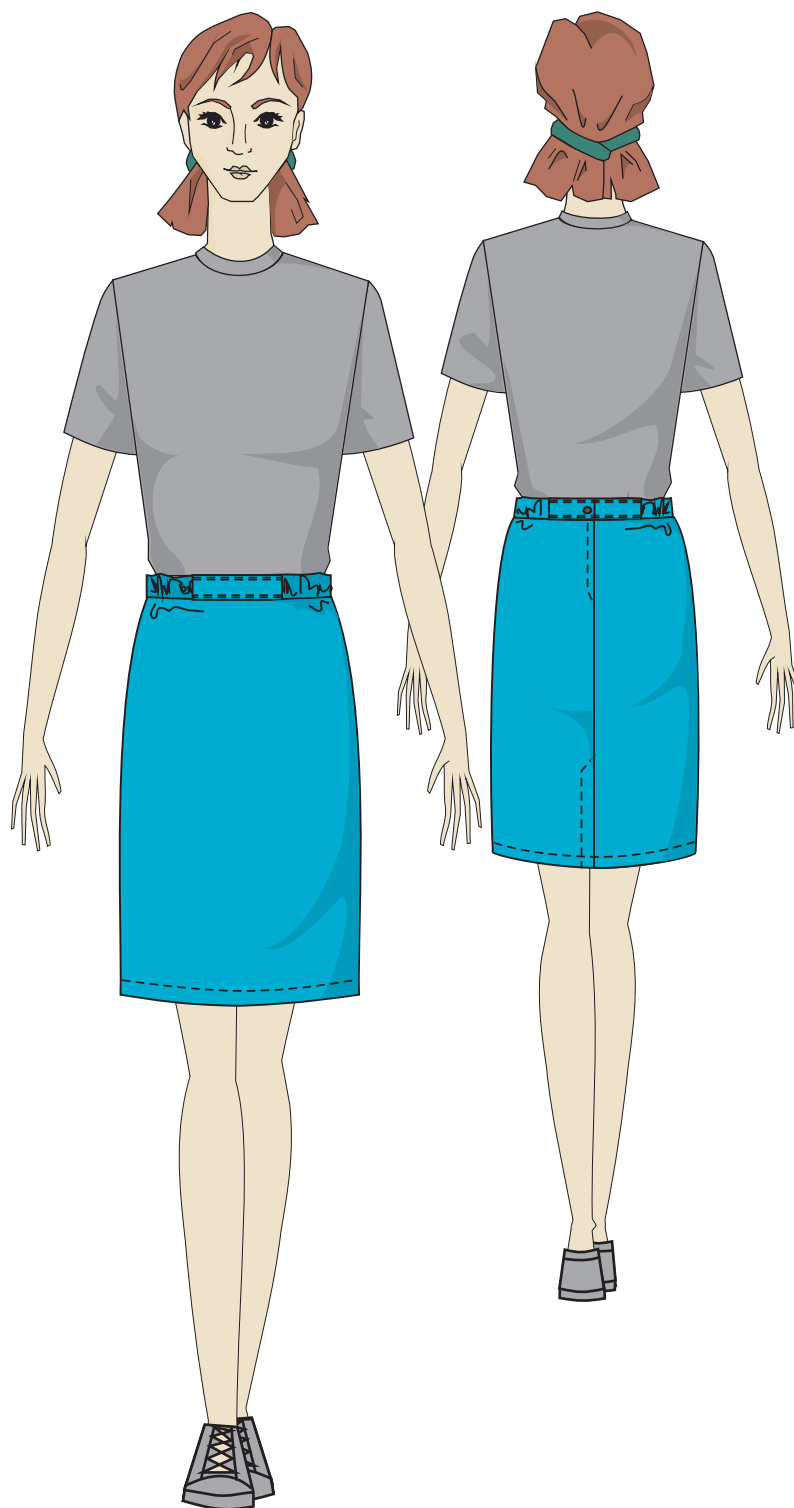
Полукомбинезон со спинкой и грудкой арт. 1000-51 "Ядвига".

Спинка и грудка отрезные. Застежка боковая, пуговицы. На грудке накладной карман. Боковые карманы с подрезным бочком. Карманы нижние накладные с клапаном. По линии талии спинки кулиса на эластичной тесьме. Бретели с эластичной тесьмой, металлические рамки.

ГОСТ 27574-87 ЗМи

Ткань: вид и цвет по желанию заказчика.

Юбка женская арт. 1000-75 "Карина"



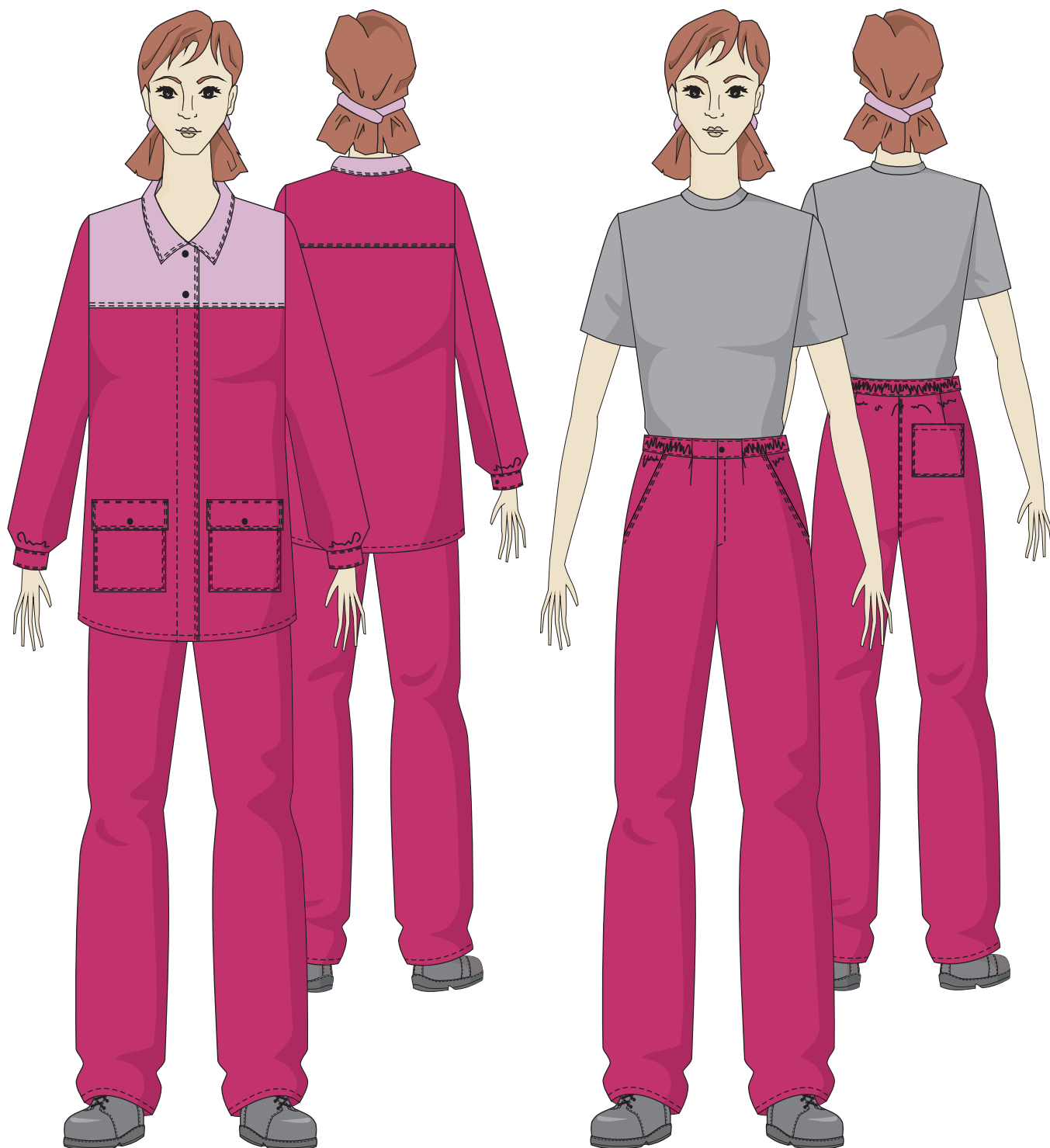
Юбка прямого силуэта арт. 1000-75 "Карина".

Юбка на притачном поясе с эластичной тесьмой в боковых частях. Застежка в среднем шве заднего полотнища, молния и пуговица. Переднее полотнище целое. В среднем шве заднего полотнища расположена шлица. Подкладка 100% полиэфир.

ГОСТ 27574-87 3

Ткань: вид и цвет по желанию заказчика.

Костюм женский летний арт. 1005-05 "Аэлита"



Куртка удлиненная прямого силуэта арт. 1005-00 "Аэлита".

Спинка и полочка с кокеткой. Застежка центральная, "супат", пуговицы, две верхние пуговицы сквозные. Карманы верхние накладные, нижние накладные с клапанами. Воротник отложной. Карманы нижние накладные с клапаном. Рукав двухшовный. Низ рукава на манжете с застежкой на пуговицу. Низ куртки обработан швом вподгибку с закрытым срезом. Подкладка кокетки спинки и полочки 100% хлопок.

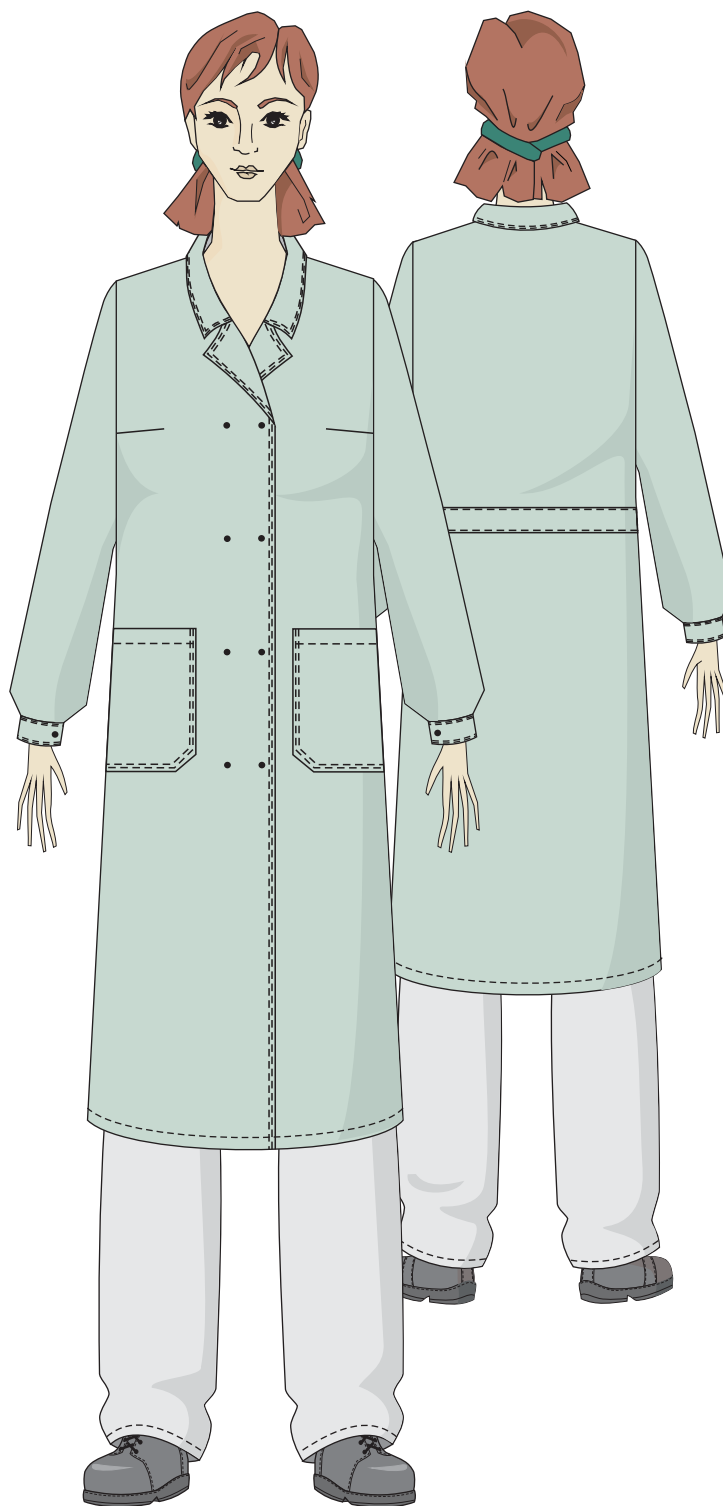
Брюки арт. 1000-05 "Аэлита".

Притачной пояс по линии талии на эластичной тесьме, застежка на пуговицу. На передних половинках брюк складки и карманы с наклонным входом. На задних половинках брюк вытачки, на правой задней половинке брюк накладной карман. Линия банта - гульфик.

ГОСТ 27574-87 З

Ткань: вид и цвет по желанию заказчика.

Халат женский арт. 1006-00 "Глория"



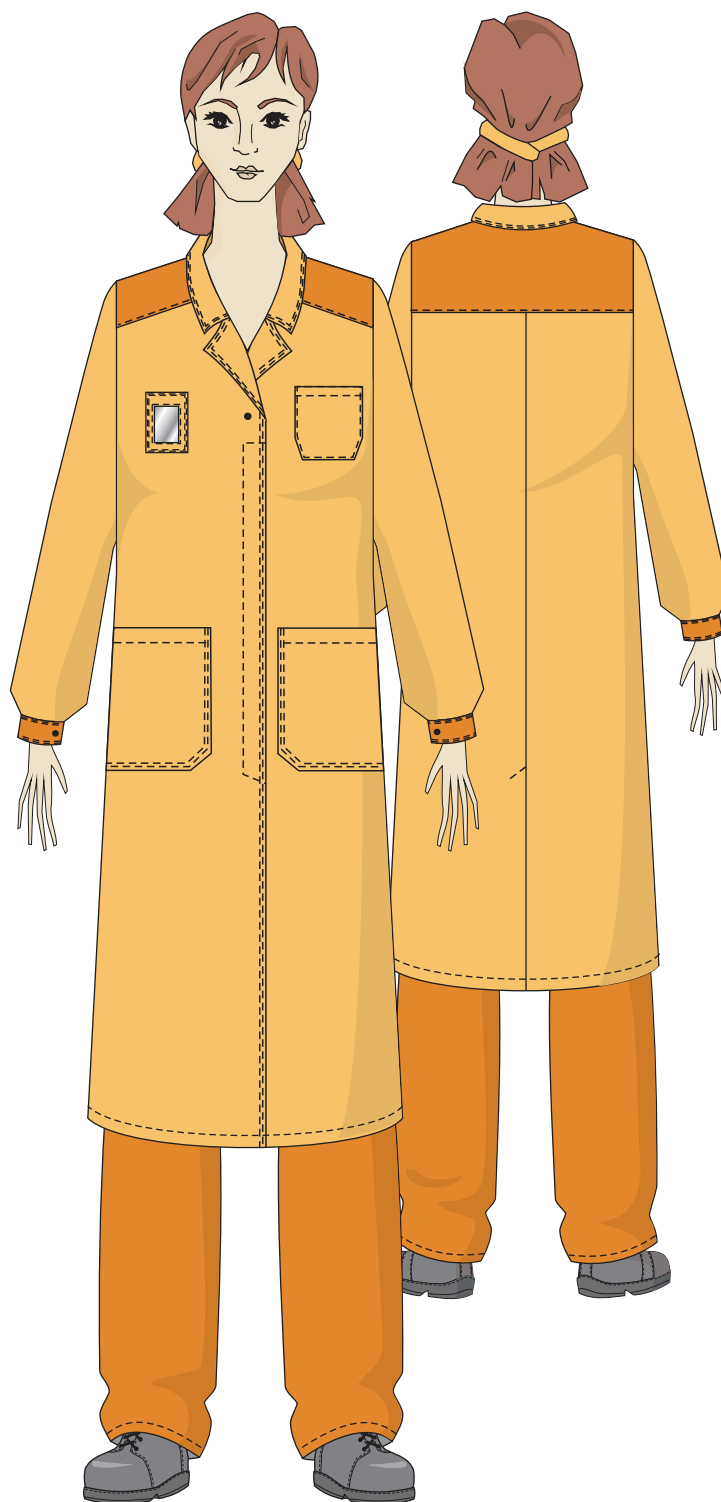
Халат длинный прямого силуэта арт. 1006-00 "Глория".

Халат слегка расширен к низу. Застежка смещенная, пуговицы. Полочка целая с нагрудными вытачками. Нижние накладные карманы фигурной формы. Воротник отложной с открытыми бортами. Спинка со средним швом, по линии талии хлястик, концы которого втачаны в боковые швы. Рукав одношовный. Низ рукава на манжете с застежкой на пуговицу.

ГОСТ 12.4.131-83 З

Ткань: вид и цвет по желанию заказчика.

Халат женский арт. 1015-00 "Кристи"



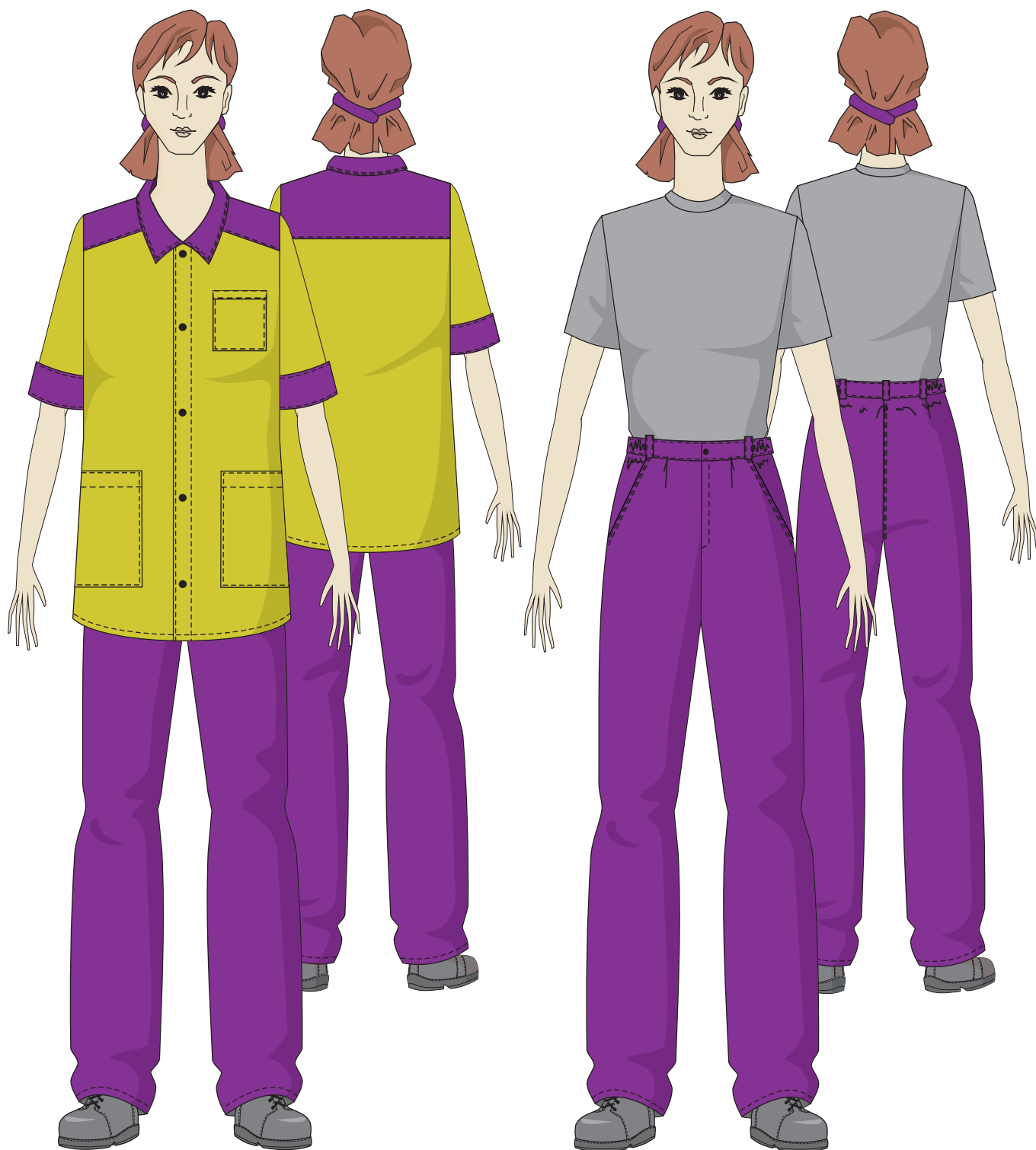
Халат длинный прямого силуэта арт. 1015-00 "Кристи".

Спинка и полочка с кокеткой. Застежка центральная, "супат", пуговицы, верхняя петля сквозная. На правой полочке карман под визитку, на левой полочке нагрудный накладной карман. Нижние накладные карманы фигурной формы. Воротник отложной с открытыми бортами. Спинка со средним швом. В среднем шве обработана шлица. Рукав одношовный. Низ рукава на манжете с застежкой на пуговицу.

ГОСТ 12.4.131-83 3

Ткань: вид и цвет по желанию заказчика.

Костюм женский летний арт. 1025-65 "Фитнес"



Блузон удлиненный прямого силуэта арт. 1025-00 "Фитнес".

Спинка и полочка с кокеткой. Застежка центральная, пуговицы. Нагрудный накладной карман на левой полочке, нижние накладные. Воротник отложной с отрезной стойкой. Рукав короткий одношовный. Низ рукава обработан отделочной обтачкой на лицевую сторону.

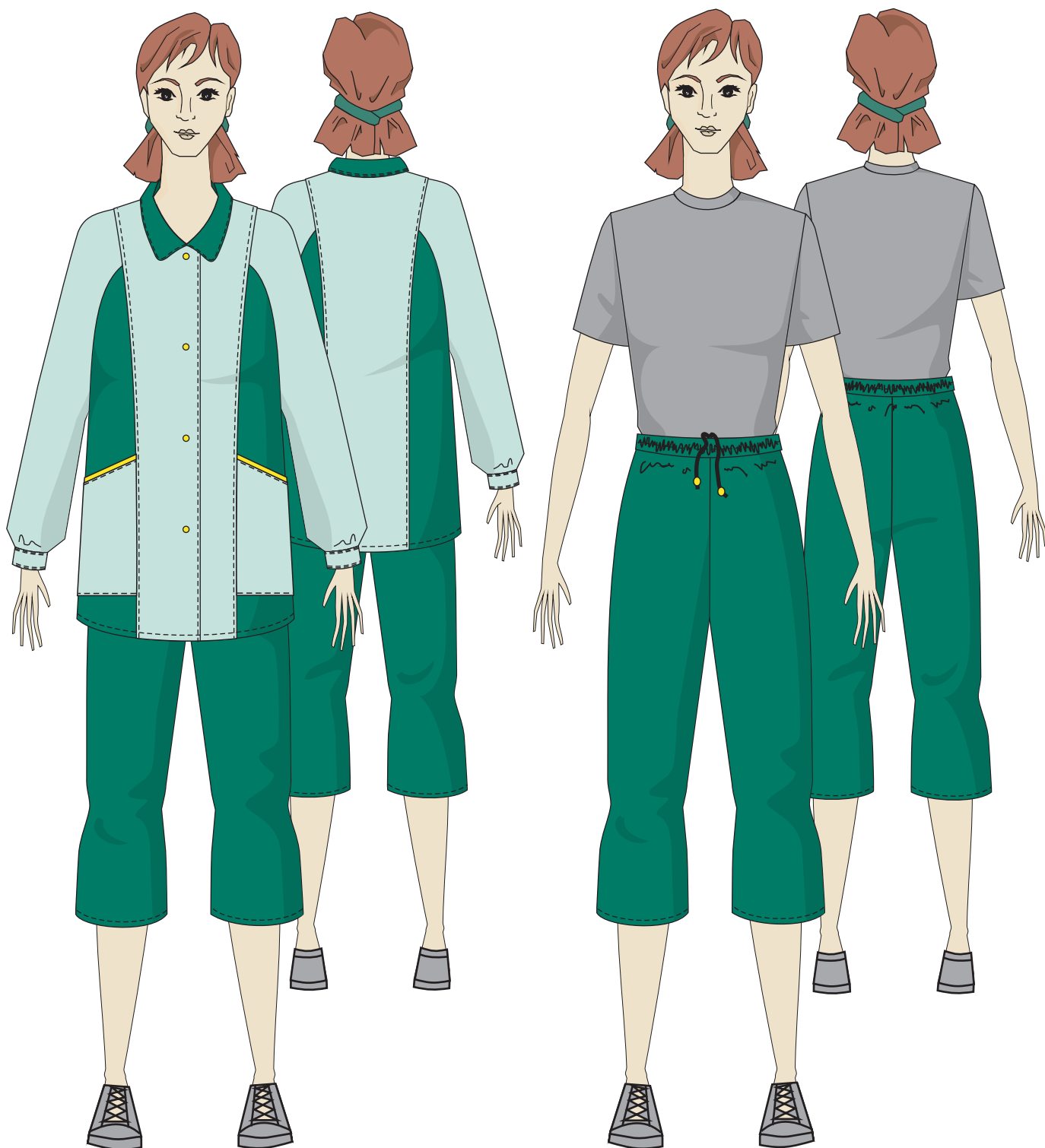
Брюки арт. 1000-65 "Николь".

Притачной пояс по линии талии с эластичной тесьмой в боковых частях, пояс застегивается на пуговицу. Карманы в боковых швах с подрезными бочками и косой линией входа. На передних половинках складки, на задних - вытачки. Линия банта - гульфик. Шлевки.

ГОСТ 27575-87 ЗМи

Ткань: вид и цвет по желанию заказчика.

Костюм женский летний арт. 1027-20 "Палитра"



Блузон удлиненный прямого силуэта арт. 1027-00 "Палитра".

Спинка и полочка с рельефами, выходящими из плечевых швов до линии низа изделия. Застежка центральная, пуговицы. Карманы нижние накладные. Боковые срезы карманы входят в шов рельефа и боковой шов соответственно. Воротник отложной. Рукав покроя "реглан". Низ рукава на манжете с застежкой на пуговицу. Низ блузы обработан швом вподгибку с закрытым срезом.

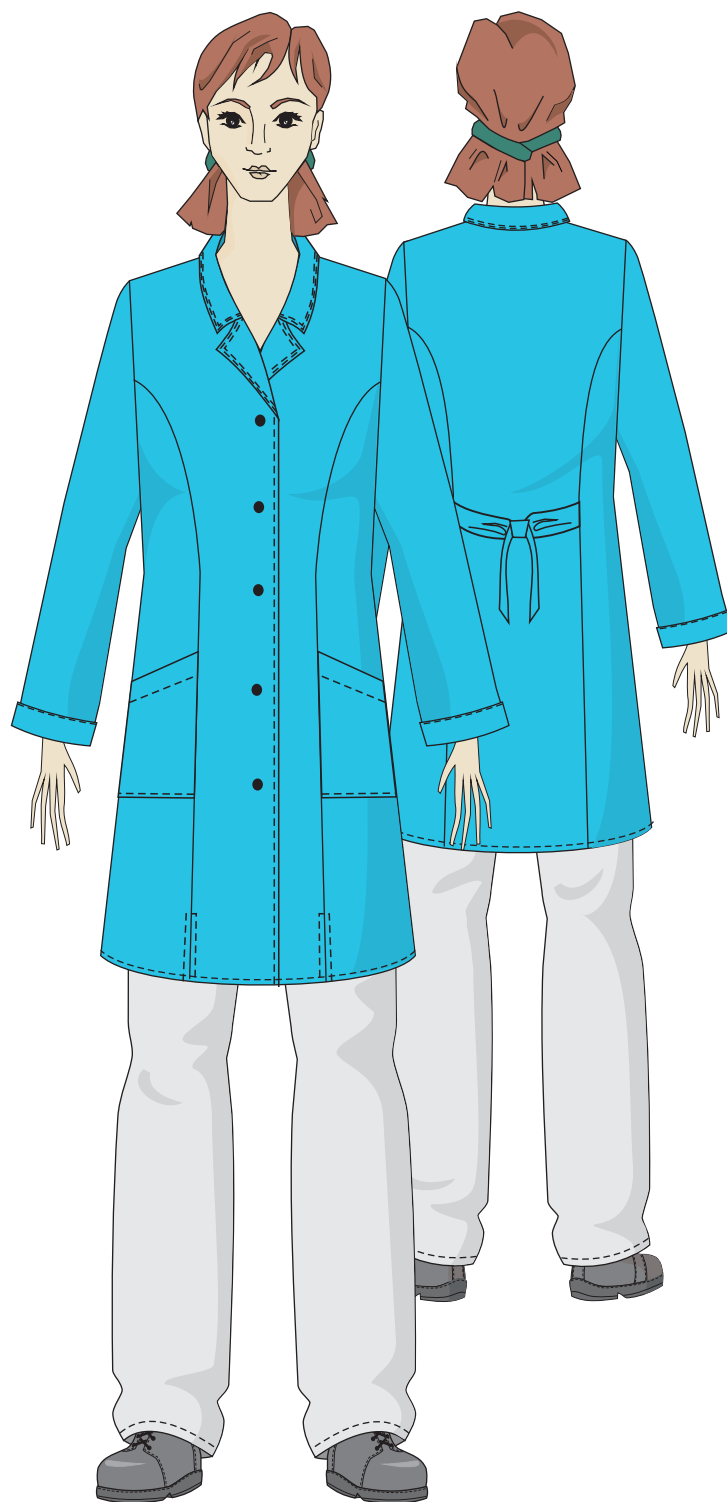
Бриджи арт. 1000-20 "Флора".

Цельнокроеный пояс на эластичной тесьме и шнуре. Низ брючин обработан швом вподгибку с закрытым срезом.

ГОСТ 9896-88 3

Ткань: вид и цвет по желанию заказчика.

Халат женский арт. 1043-00 "Силуэт"



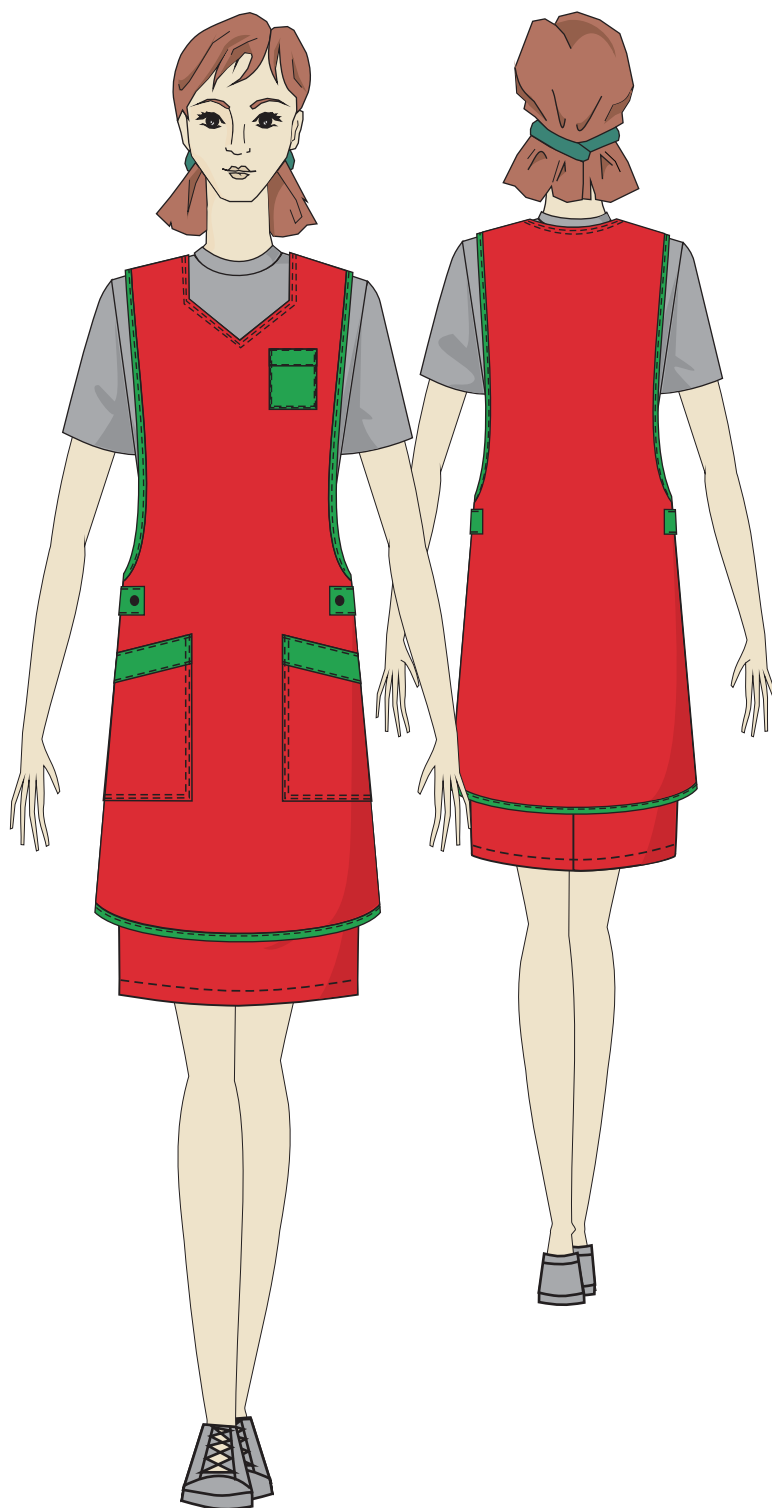
Халат укороченный полуприлегающего силуэта арт. 1043-00 "Силуэт".

Спинка и полочка с рельефами, выходящими из линии проймы и до низа изделия. Застежка смещенная, пуговицы. На боковой части полочки нижние накладные карманы с косой линией входа. В низу шва рельефа разрезы. На центральной части спинки на линии талии хлястик, завязывающийся на узел. Воротник отложной с открытыми бортами. Рукав укороченный одношовный. Низ рукава обработан отделочной обтачкой налицевую сторону.

ГОСТ 12.4.131-83 З

Ткань: вид и цвет по желанию заказчика.

Фартук-сарафан женский арт. 1050-00 "Лана"



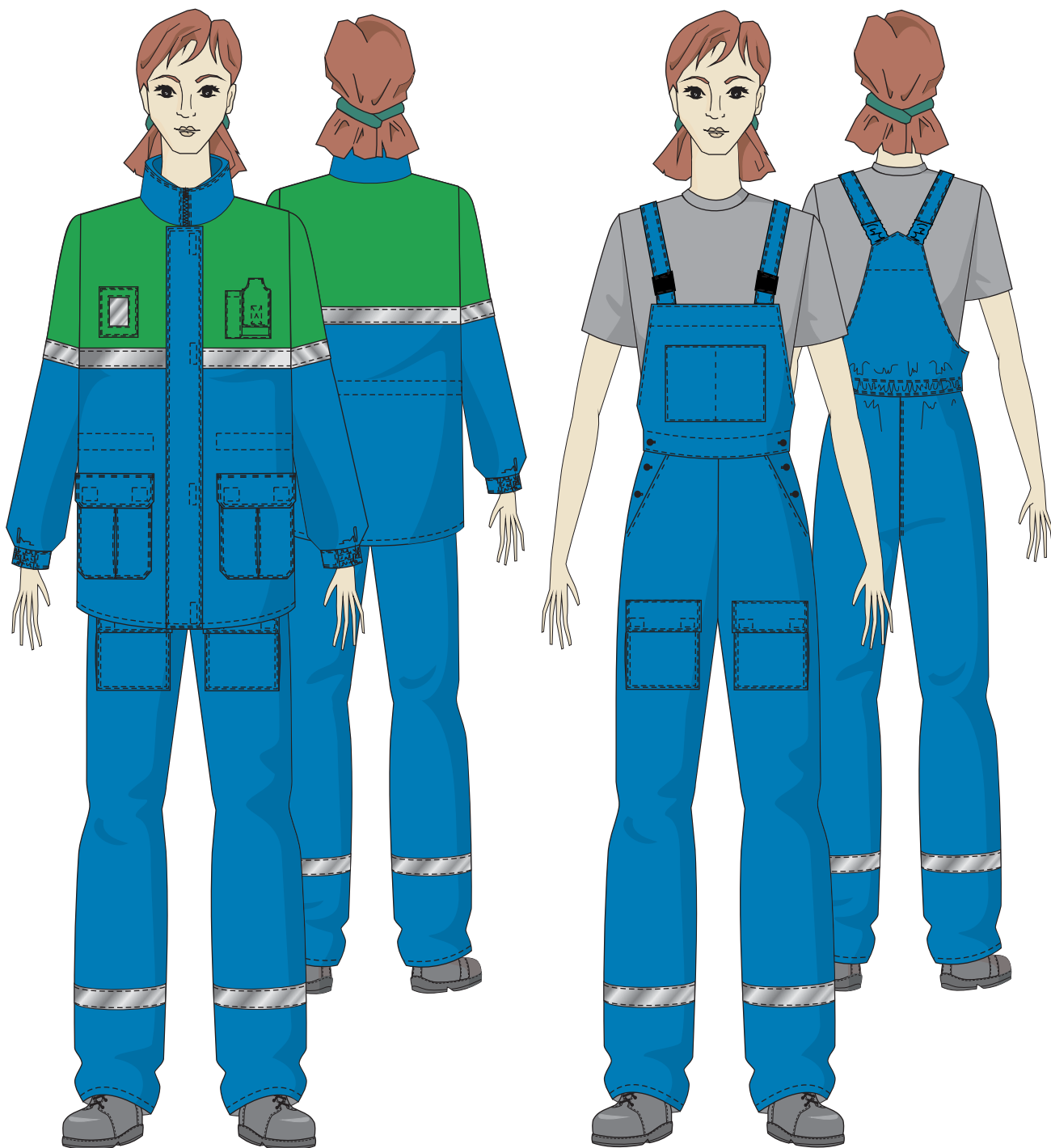
Фартук-сарафан арт. 1050-00 "Лана".

Спинка и перед целые. Застежка боковая, пуговицы. На передке нижние накладные карманы с косой линией входа, обработанной отделочной обтачкой. В левой части передка нагрудный накладной карман. Горловина передка оформлена фигурным вырезом. Пройма и линия низа фартука обработаны окантовочной тесьмой.

ГОСТ 12.4.131-83 3

Ткань: вид и цвет по желанию заказчика.

Костюм женский летний арт. 1051-51 "Ядвига"



Куртка удлиненная прямого силуэта арт. 1051-00 "Ядвига".

Спинка и полочка с кокеткой. Застежка центральная, 2-замковая молния. Ветрозащитная планка на контактной тесьме. Карман под визитку, под рацию и для ручек. Карманы нижние накладные фигурной формы со складкой и с клапанами на контактной ленте. Воротник "стойка", молния доходит до линии отлета воротника. Кулиса по линии талии на шнуре. Рукав одношовный с поперечным подрезом. Низ рукава на манжете с эластичной тесьмой в боковой части. Куртка на притачной подкладке до низа, подкладка 100% хлопок.

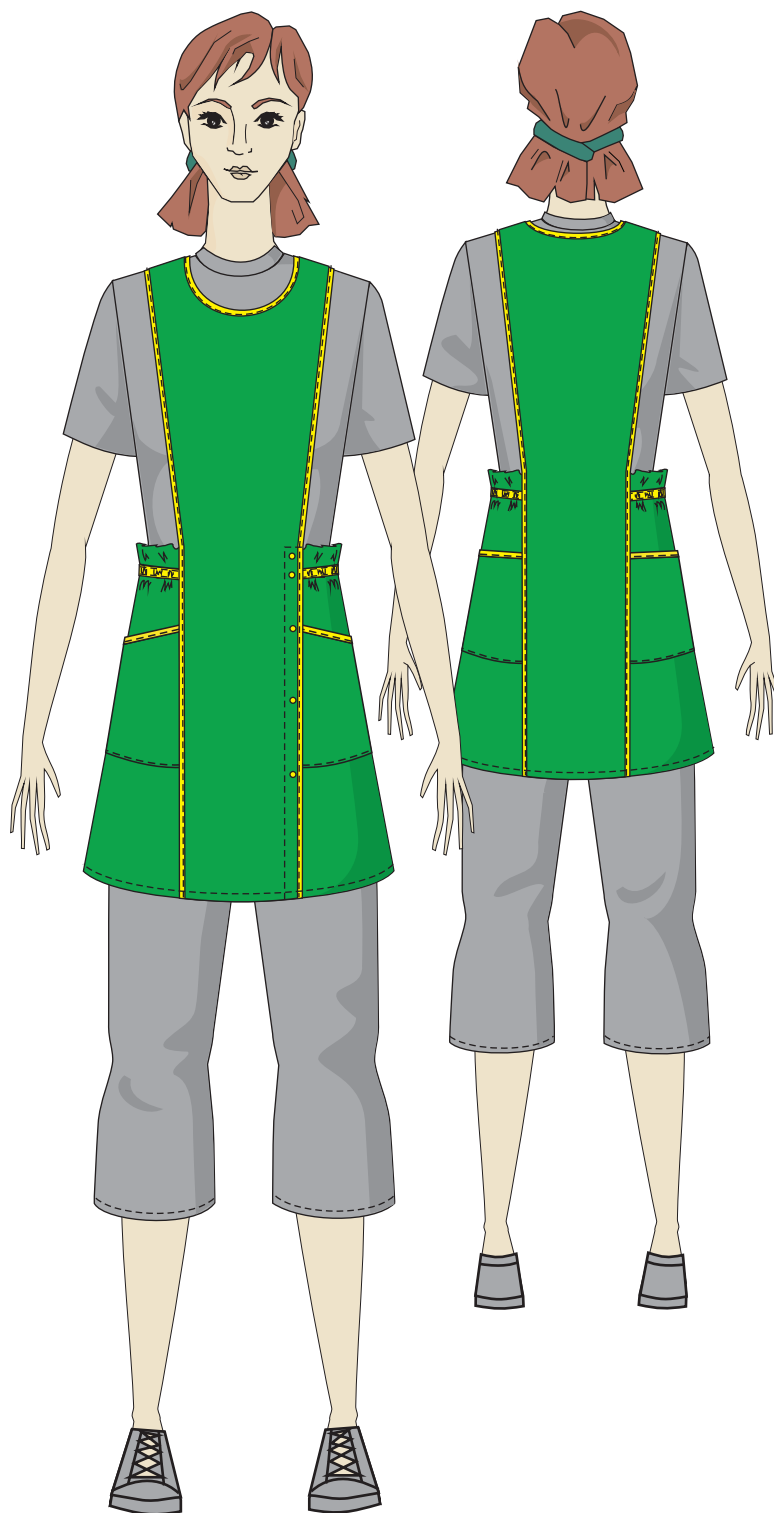
Полукомбинезон со спинкой и грудкой арт. 1000-51 "Ядвига".

Спинка и грудка отрезные. Застежка боковая, пуговицы. На грудке накладной карман. Боковые карманы с подрезным бочком. Карманы нижние накладные с клапаном. По линии талии спинки кулиса на эластичной тесьме. Бретели с эластичной тесьмой, металлические рамки.

ГОСТ 27574-87 ЗМи

Ткань: вид и цвет по желанию заказчика.

Фартук-сарафан женский арт. 1054-00 "Элен"



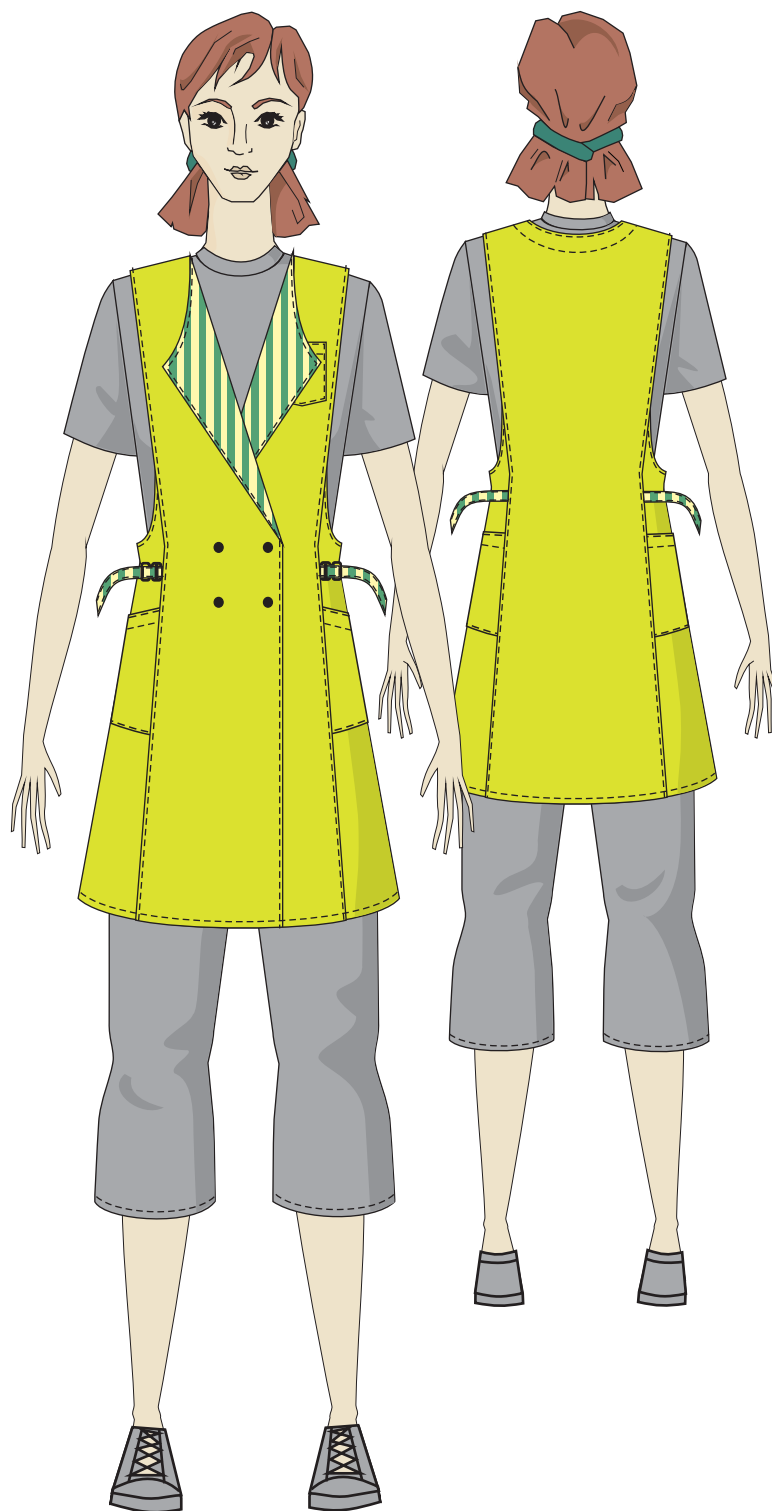
Фартук-сарафан арт. 1054-00 "Элен".

Фартук состоит из переда, спинки и двух боковых частей. Застежка спереди смещенная, пуговицы. По линии талии на боковых частях кулиса с эластичной тесьмой. Горловина переда оформлена фигурным вырезом. Горловина, пройма и продольные срезы спинки и переда обработаны окантовочной тесьмой.

ГОСТ 12.4.131-83 3

Ткань: вид и цвет по желанию заказчика.

Фартук-сарафан женский арт. 1055-00 "Дана"



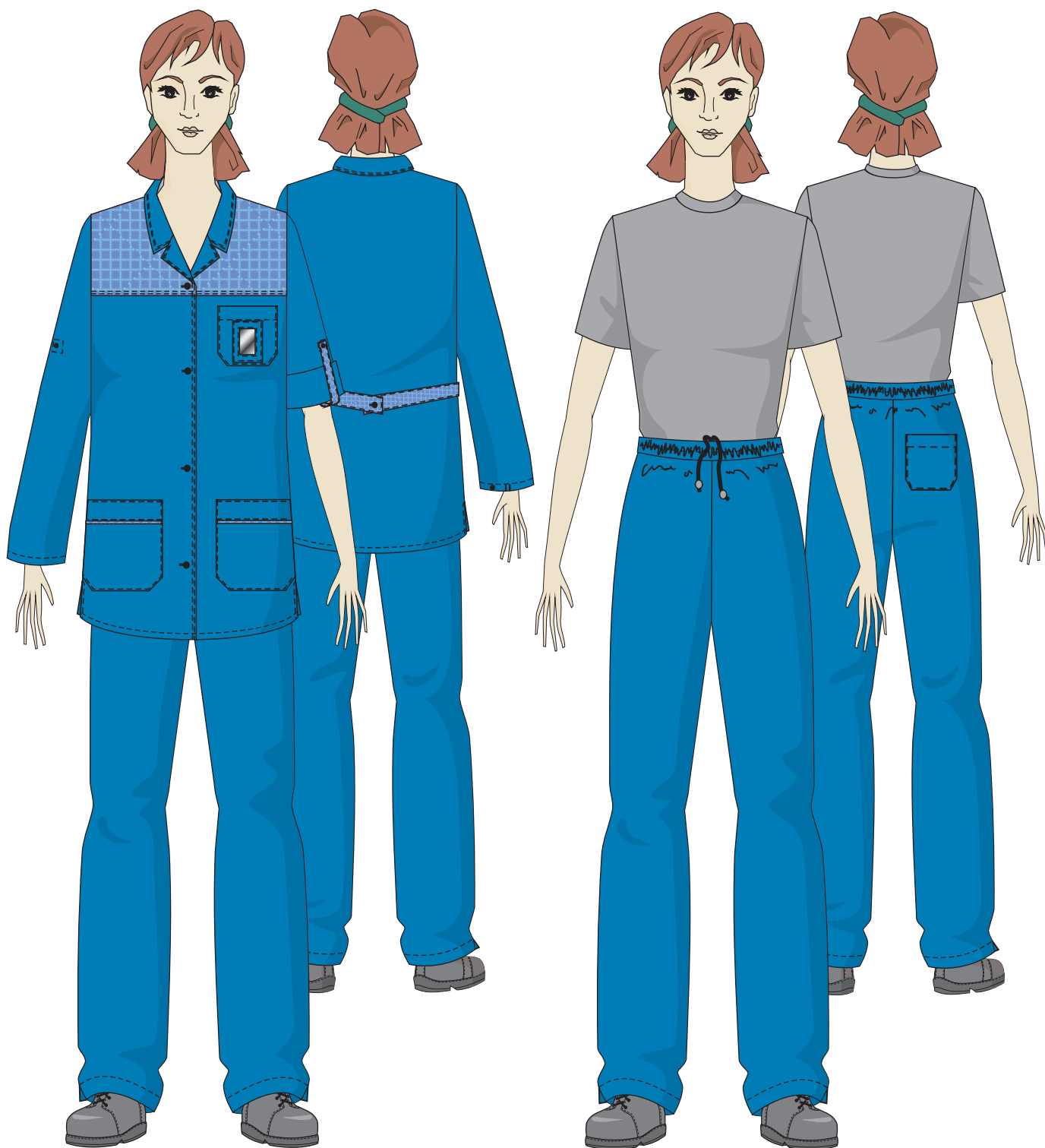
Фартук-сарафан арт. 1055-00 "Дана".

Застежка смещенная бортовая, пуговицы. Фартук состоит из полочек, спинки и боковых частей. На боковой части обработан накладной карман с косой линией входа. Боковые стороны кармана входят в соответствующие швы фартука. На левой полочке верхний накладной карман фигурной формы. По линии талии на боковых частях хлястики на металлической пряжке. Воротник покроя "апаш", отделочный.

ГОСТ 12.4.131-83 З

Ткань: вид и цвет по желанию заказчика.

Костюм женский летний арт. 1059-59 "Уборщица"



Куртка удлиненная прямого силуэта арт. 1059-00 "Уборщица".

Полочка с кокеткой. Застежка центральная, пуговицы. Верхний накладной карман, карман под визитку. Нижние накладные карманы с отделочной обтачкой. По линии талии хлястик, застегивающийся на пуговицу. Воротник отложной с открытыми бортами. Рукав укороченный одношовный. Рукав с патай на пуговице, предназначенной для трансформации рукава в короткий. Рукав регулируется по ширине. По низу в боковых швах куртки расположены разрезы.

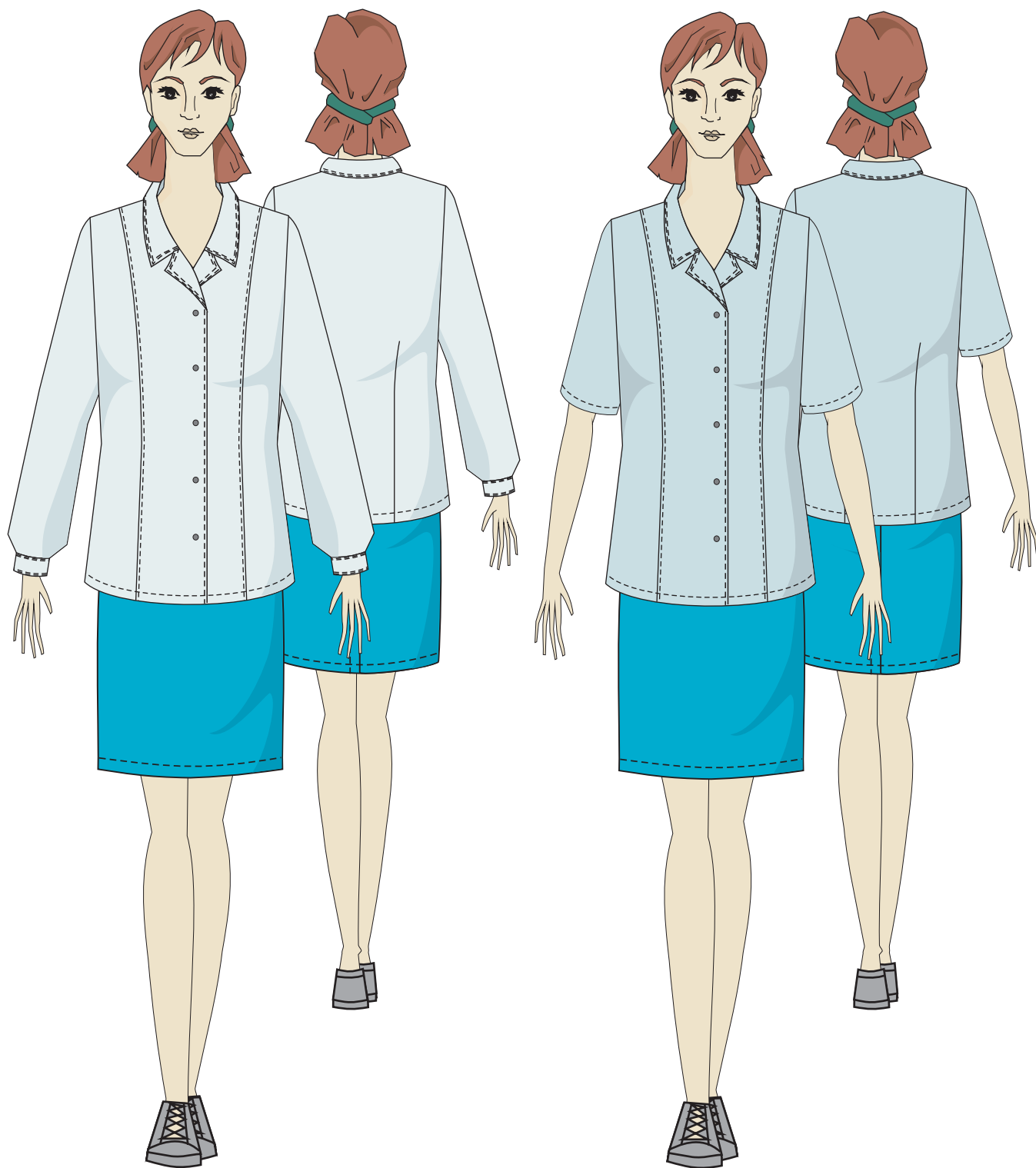
Брюки арт. 1000-59 "Уборщица".

Цельнокроеный пояс на эластичной тесьме и шнуре. Задний накладной карман. В боковых швах разрезы. Низ брючин обработан швом вподгибку с закрытым срезом.

ГОСТ 27574-87 ЗМи

Ткань: вид и цвет по желанию заказчика.

Блузон женский арт. 1073-00 "Камелия"



Блузон с коротким рукавом арт. 1073-00 "Камелия".

Полочка с рельефом, выходящим из плечевого шва до линии низа. Спинка с вытачками. Застежка центральная, пуговицы. Воротник отложной с открытыми бортами. Рукав короткий одношовный.

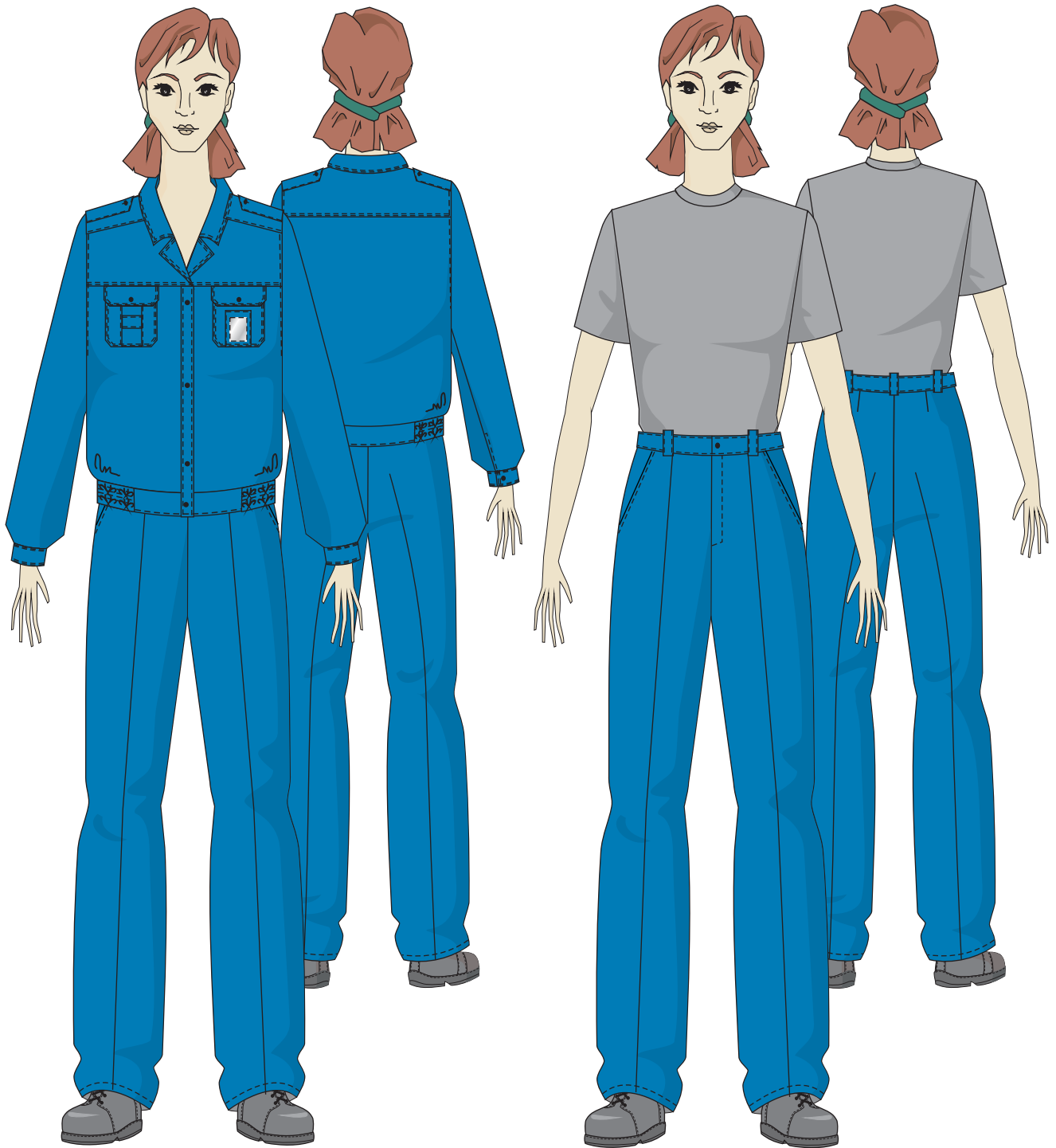
Блузон с длинным рукавом арт. 1073-00-Д "Камелия".

Полочка с рельефом, выходящим из плечевого шва до линии низа. Спинка с вытачками. Застежка центральная, пуговицы. Воротник отложной с открытыми бортами. Рукав одношовный, низ рукава на манжете с застежкой на пуговицу.

ГОСТ 27574-87 ЗМи

Ткань: вид и цвет по желанию заказчика.

Костюм женский летний арт. 1074-74 "Охрана"



Китель укороченный прямого силуэта арт. 1074-00 "Охрана".

Спинка и полочка с кокеткой. Застежка центральная, планка на кнопках. На полочке подкокеткой накладные карманы с клапанами, левый карман с карманом под визитку, правый с горизонтальной шлевкой. Воротник Отложной с открытыми бортами. Погоны. Рукав одношовный. Низ рукава на манжете, застегивающейся на кнопку. Низ изделия обработан притачным поясом с эластичной тесьмой в боковых частях.

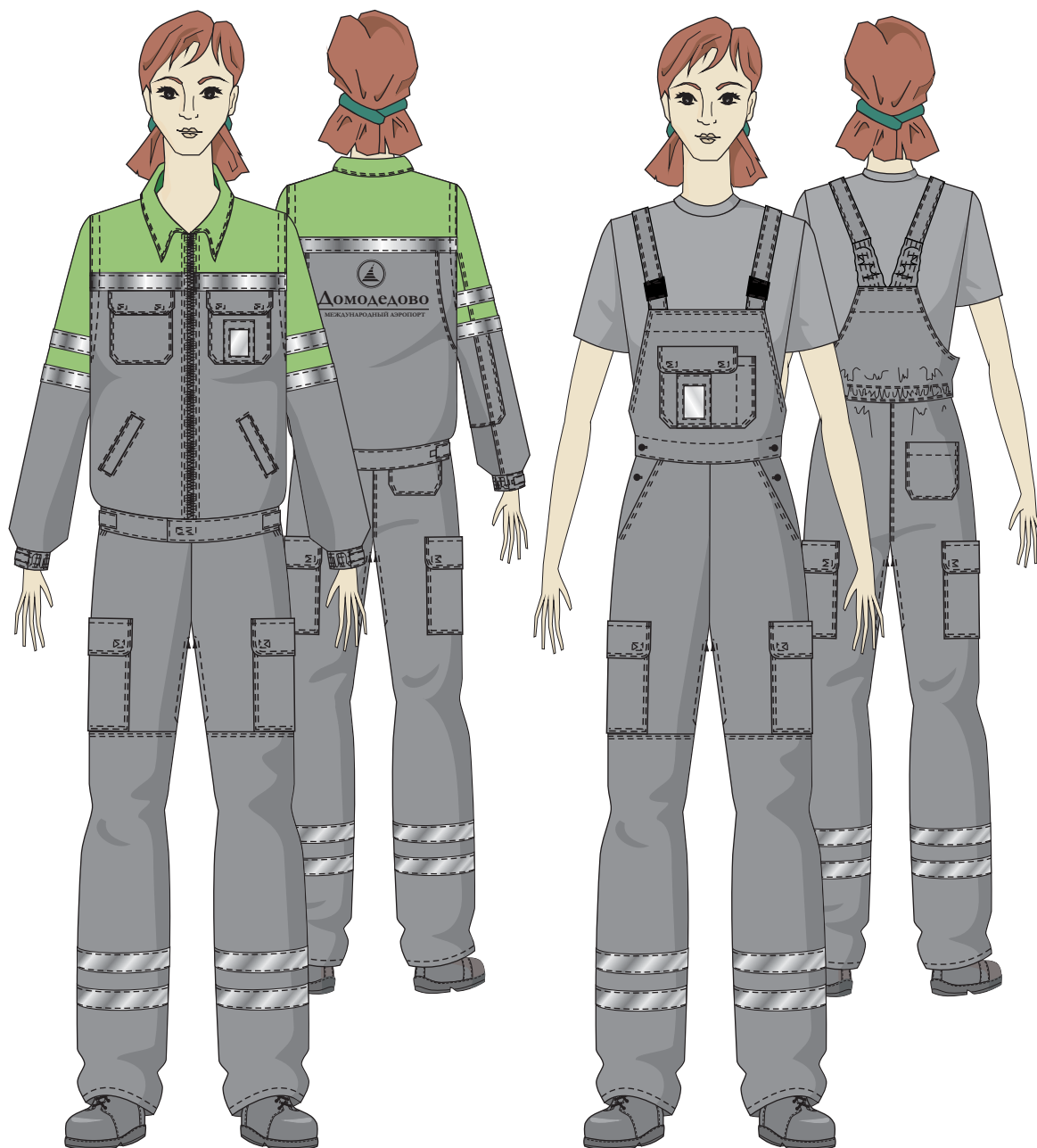
Брюки арт. 1000-74 "Охрана"

Брюки на притачном широком поясе со шлевками, пояс застегивается на пуговицу. Передние половинки со складкой. Боковые карманы с косой линией входа. Задние половинки с вытачкой. Линия банта - гульфик. На передних и задних половинках брюк зауженные "стрелки".

ГОСТ 27574-87 ЗМи

Ткань: вид и цвет по желанию заказчика.

Костюм женский летний арт. 1096-96 "Смена"



Куртка укороченная прямого силуэта арт. 1096-00 "Смена".

Спинка и полочка с кокеткой. Застежка центральная, молния. На полочке под кокеткой нагрудные карманы с клапаном, на левом кармане карман под визитку. Нижние карманы прорезные с листочкой. Внутренние карманы на левой и правой полочке. Воротник отложной. Спинка со фигурными складками. Рукав двухшовный с поперечным подрезом, отстегивающийся, молния. Налокотники. Низ рукава с манжетой на эластичной тесьме в боковой части и патой на контактной ленте. Притачной пояс по низу изделия, застегивающийся на контактную ленту и регулирующийся по ширине ппатами в области боковых швов.

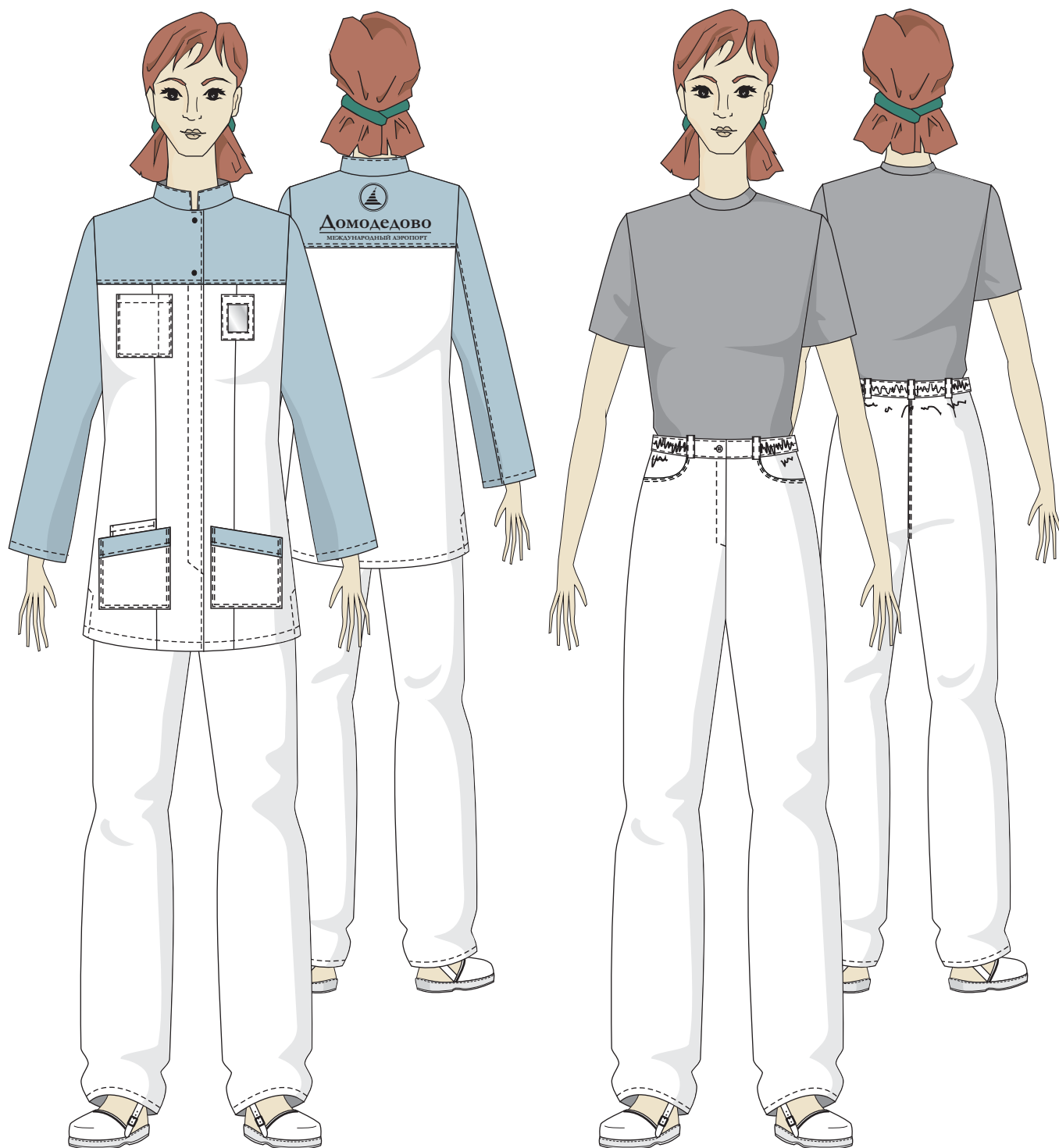
Полукомбинезон со спинкой и грудкой арт. 1000-96 "Смена".

Спинка и грудка отрезные. Боковые застежки на пуговицах. Накладной карман на грудке с клапаном, отделением для ручки и карманом под визитку. На передних половинках боковые карманы с отрезными бочками. Наколенники. На правой задней половинке накладной карман. Кулиса по линии талии спинки на эластичной тесьме. В шаговых швах вентиляционные отверстия на молнии. На боковых швах накладные карманы с клапанами. Бретели с эластичной тесьмой, пластмассовые фасты.

ГОСТ 27574-87 ЗМи

Ткань: вид и цвет по желанию заказчика.

Костюм женский медицинский арт. 1103-103 "Искра"



Куртка удлиненная полуприлегающего силуэта арт. 1103-00 "Искра".

Спинка и полочка с кокеткой. Застежка центральная, "супат", пуговицы, две верхние пуговицы сквозные. Полочка с рельефами. Нагрудный накладной карман на правой полочке, карман под визитку на левой полочке, нижние накладные карманы. Воротник "стойка". Рукав двухшовный. Низ рукава обработан швом вподгибку с закрытым срезом. В боковых швах разрезы.

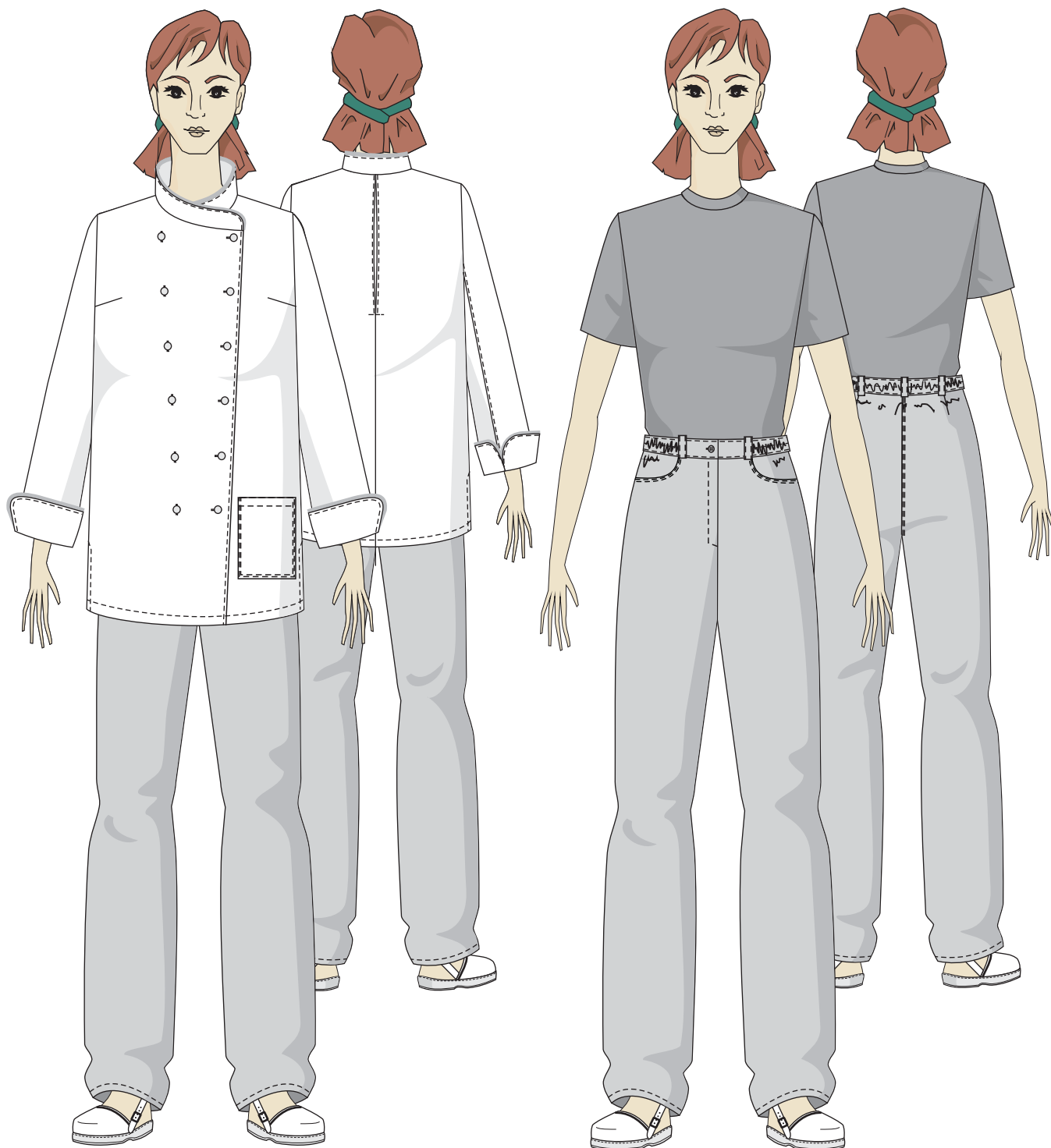
Брюки арт. 1000-103 "Искра".

Притачной пояс на эластичной тесьме, пояс застегивается на пуговицу. Карманы в боковых швах с подрезными бочками и фигурной линией входа. На задних половинках вытачки. Линия банта - гульфик. Шлевки.

ГОСТ 27574-87 З

Ткань: вид и цвет по желанию заказчика.

Костюм женский поварской арт. 1106-106 "Корица"



Куртка удлиненная прямого силуэта арт. 1106-00 "Корица".

Полочки с нагрудными вытачками. Застежка двубортная, специализированные петли и пуговицы. Карман нижний накладной на левой полочке. В среднем шве спинки складка в области лопаток на свободу движения. Воротник "стойка". Рукав двухшовный с отворотом. Разрезы в боковых швах. Низ блузы обработан швом вподгибку с закрытым срезом.

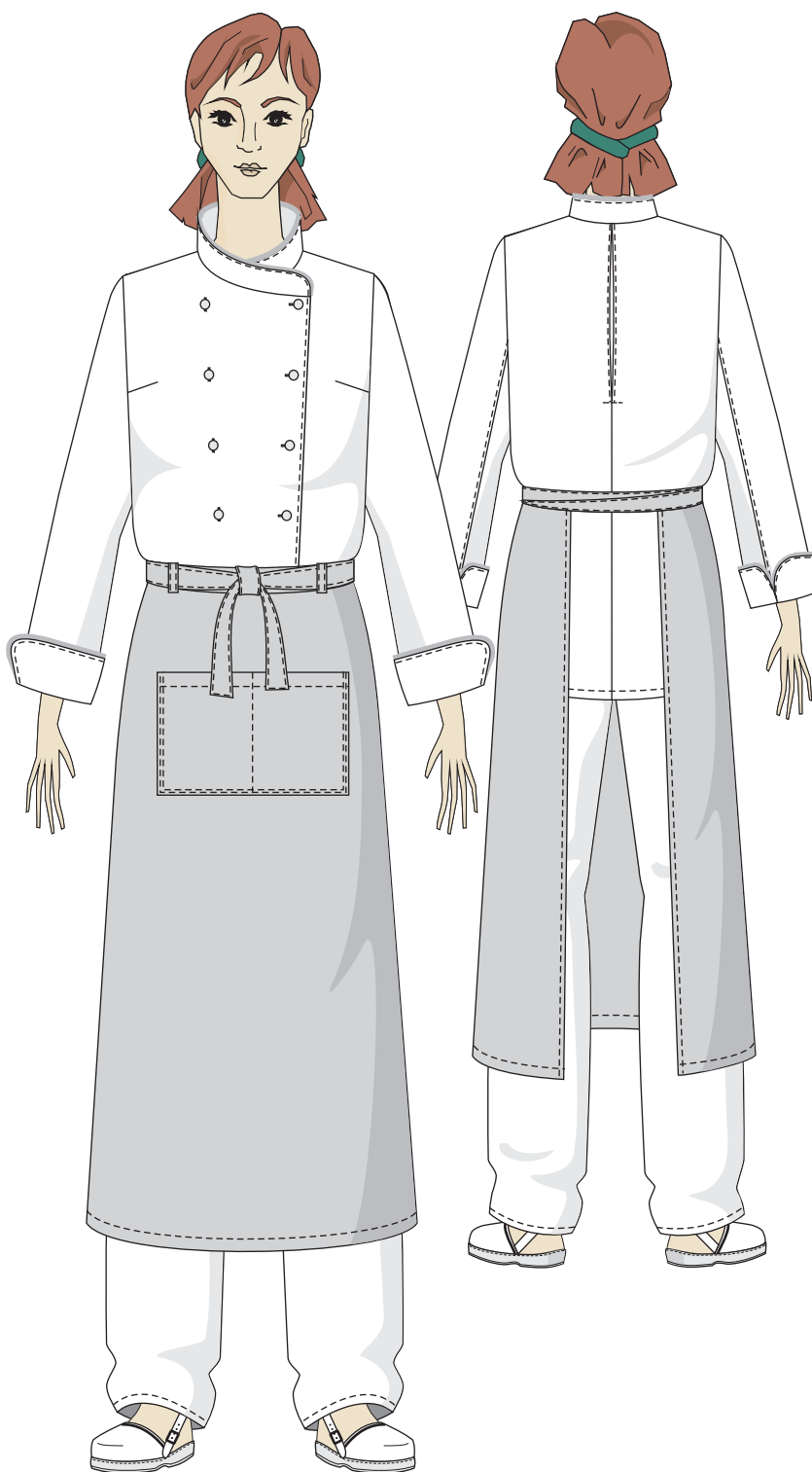
Брюки арт. 1000-106 "Корица".

Притачной пояс на эластичной тесьме, застегивающийся на пуговицу. Линия банта - гульфик. Карманы в боковых швах с подрезными бочками и фигурной линией входа. На задних половинках вытачки. Шлевки.

ГОСТ 27574-87 З

Ткань: вид и цвет по желанию заказчика.

Фартук арт. 4030-А "Пицца"



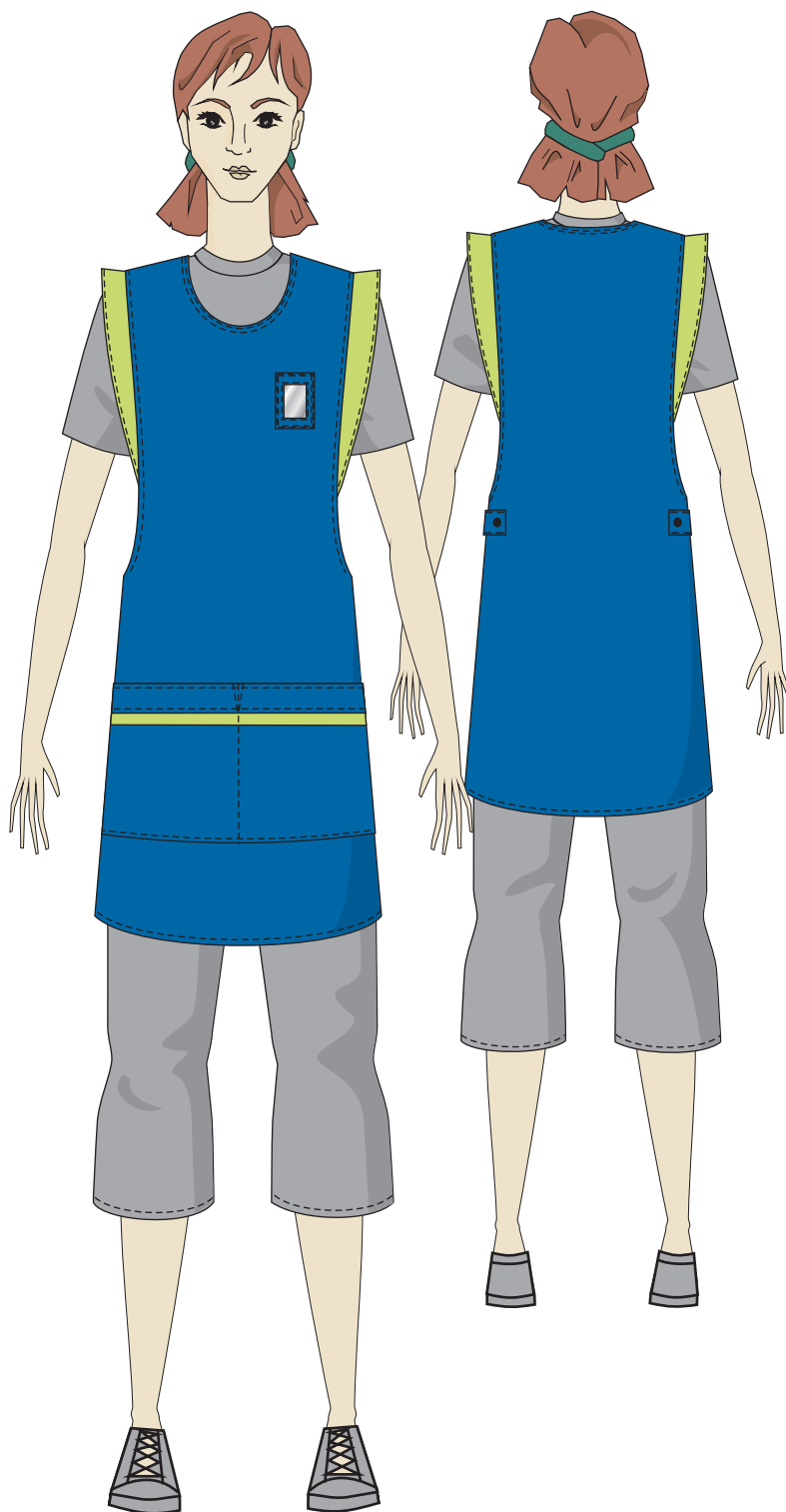
Фартук арт. 4030А-00 "Пицца".

Фартук прямоугольной формы с притачным завязывающимся поясом, с накладным карманом, разделенным по центру отстрочкой на две части. На поясе две шлевки, расположенные на некотором расстоянии от центра.

ГОСТ 9896-88

Ткань: вид и цвет по желанию заказчика.

Фартук женский арт. 4032 "Ася"



Фартук арт. 4032 "Ася".

Спинка и перед целые. Застежка боковая, пуговицы. На передке нижний накладной карман разделенный по середине отстрочкой, обработанный отделочной обтачкой. В левой части передка карман под визитку. Овальная горловина. Пройма обработана декоративной деталью.

ГОСТ 12.4.131-83 3

Ткань: вид и цвет по желанию заказчика.