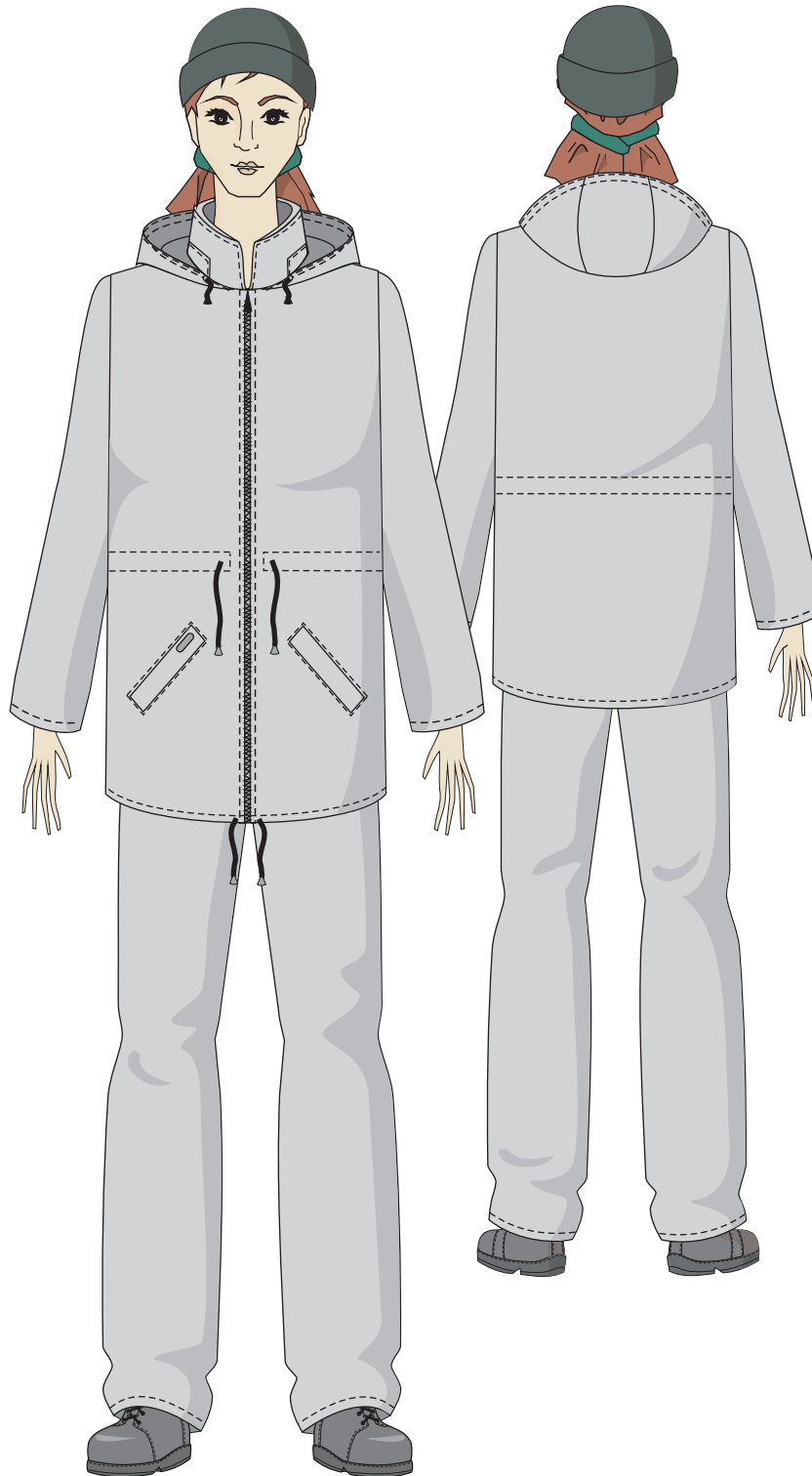


Куртка женская зимняя арт. 2045-00-А "Деметра"



Куртка удлиненная прямого силуэта арт. 2045-00 "Деметра".

Куртка предназначена для молодых мам. Спинка и полочка целые. Застежка центральная, 1-замковая молния. Для удобства эксплуатации в куртке предусмотрены вертикальная вставка на молнии и малая вставка на контактной ленте. Карманы нижние прорезные с листочкой. Кулиса по линии талии на шнуре. Воротник "стойка". Капюшон съемный, регулирующийся по объему, по лицевому вырезу кулиса на шнуре. Рукав одношовный. По низу куртки кулиса со шнуром. Утеплитель синтепон - 2 слоя.

ГОСТ Р 12.4.236-2007

Ткань: вид и цвет по желанию заказчика.

Подкладка: флис.

Эксплуатация в I, II и III климатических поясах.