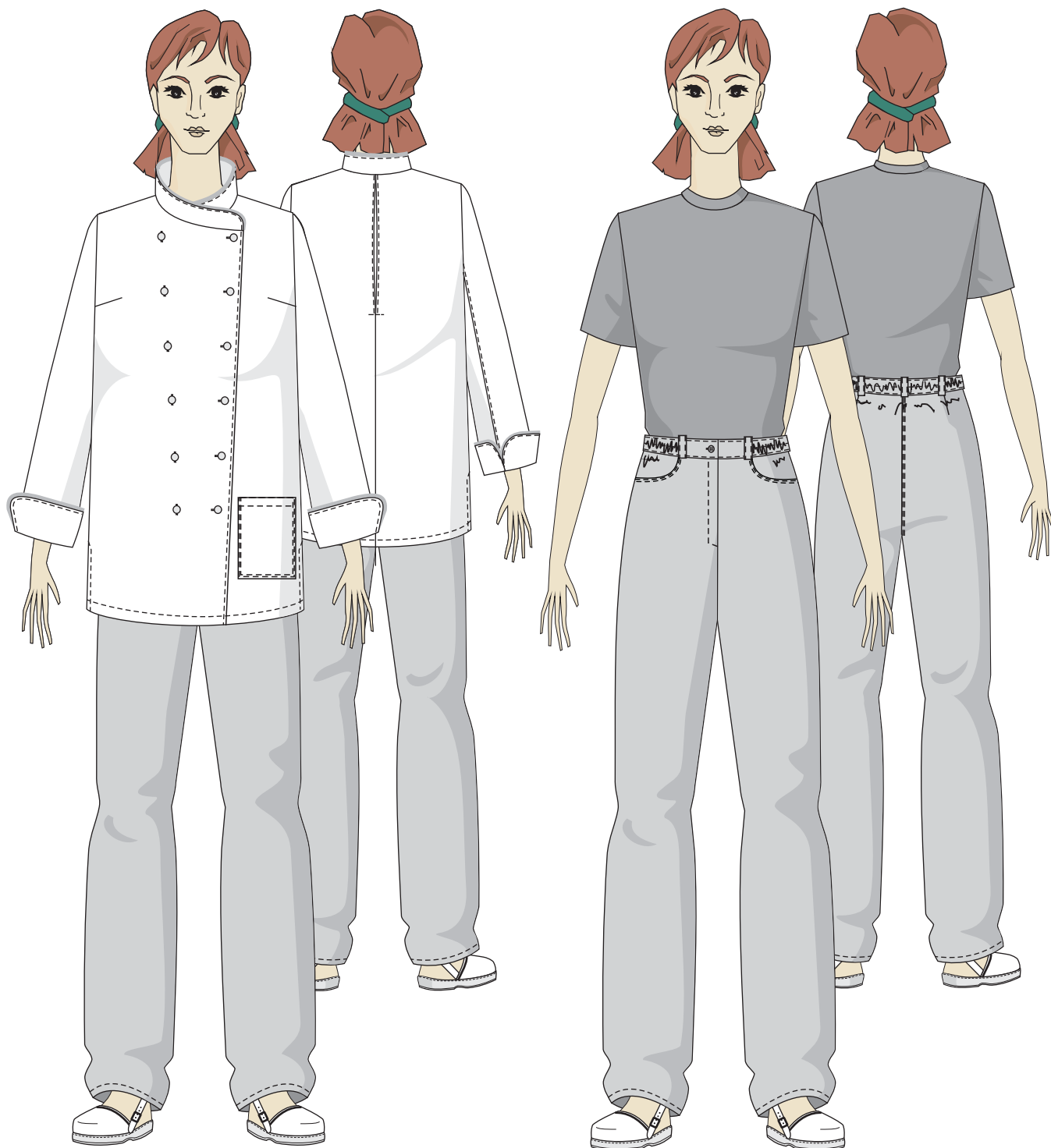


Костюм женский поварской арт. 1106-106 "Корица"



Куртка удлиненная прямого силуэта арт. 1106-00 "Корица".

Полочки с нагрудными вытачками. Застежка двубортная, специализированные петли и пуговицы. Карман нижний накладной на левой полочке. В среднем шве спинки складка в области лопаток на свободу движения. Воротник "стойка". Рукав двухшовный с отворотом. Разрезы в боковых швах. Низ блузы обработан швом вподгибку с закрытым срезом.

Брюки арт. 1000-106 "Корица".

Притачной пояс на эластичной тесьме, застегивающийся на пуговицу. Линия банта - гульфик. Карманы в боковых швах с подрезными бочками и фигурной линией входа. На задних половинках вытачки. Шлевки.

ГОСТ 27574-87 З

Ткань: вид и цвет по желанию заказчика.