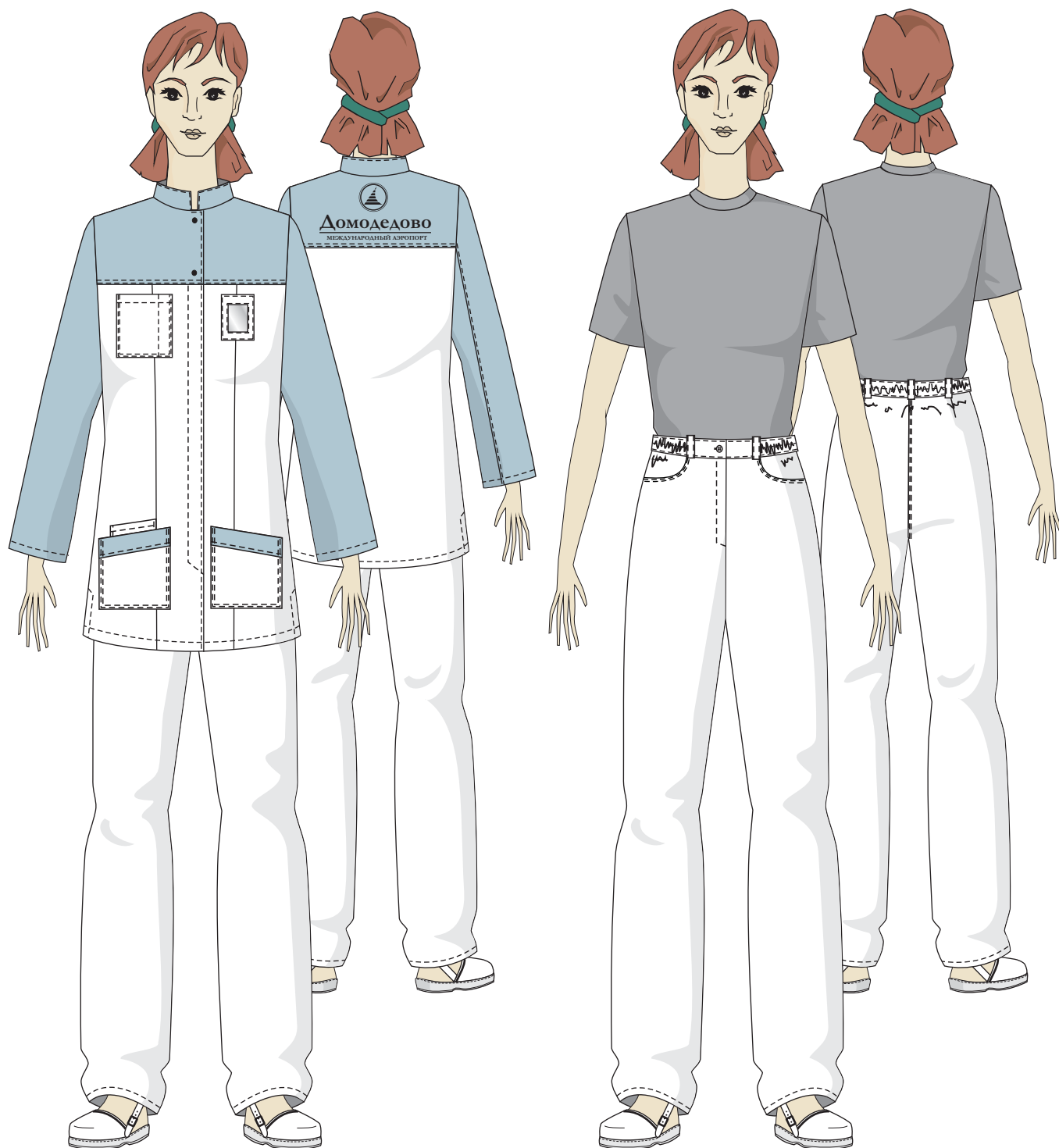


## Костюм женский медицинский арт. 1103-103 "Искра"



### **Куртка удлиненная полуприлегающего силуэта арт. 1103-00 "Искра".**

Спинка и полочка с кокеткой. Застежка центральная, "супат", пуговицы, две верхние пуговицы сквозные. Полочка с рельефами. Нагрудный накладной карман на правой полочке, карман под визитку на левой полочке, нижние накладные карманы. Воротник "стойка". Рукав двухшовный. Низ рукава обработан швом вподгибку с закрытым срезом. В боковых швах разрезы.

### **Брюки арт. 1000-103 "Искра".**

Притачной пояс на эластичной тесьме, пояс застегивается на пуговицу. Карманы в боковых швах с подрезными бочками и фигурной линией входа. На задних половинках вытачки. Линия банта - гульфик. Шлевки.

**ГОСТ 27574-87 З**

**Ткань:** вид и цвет по желанию заказчика.