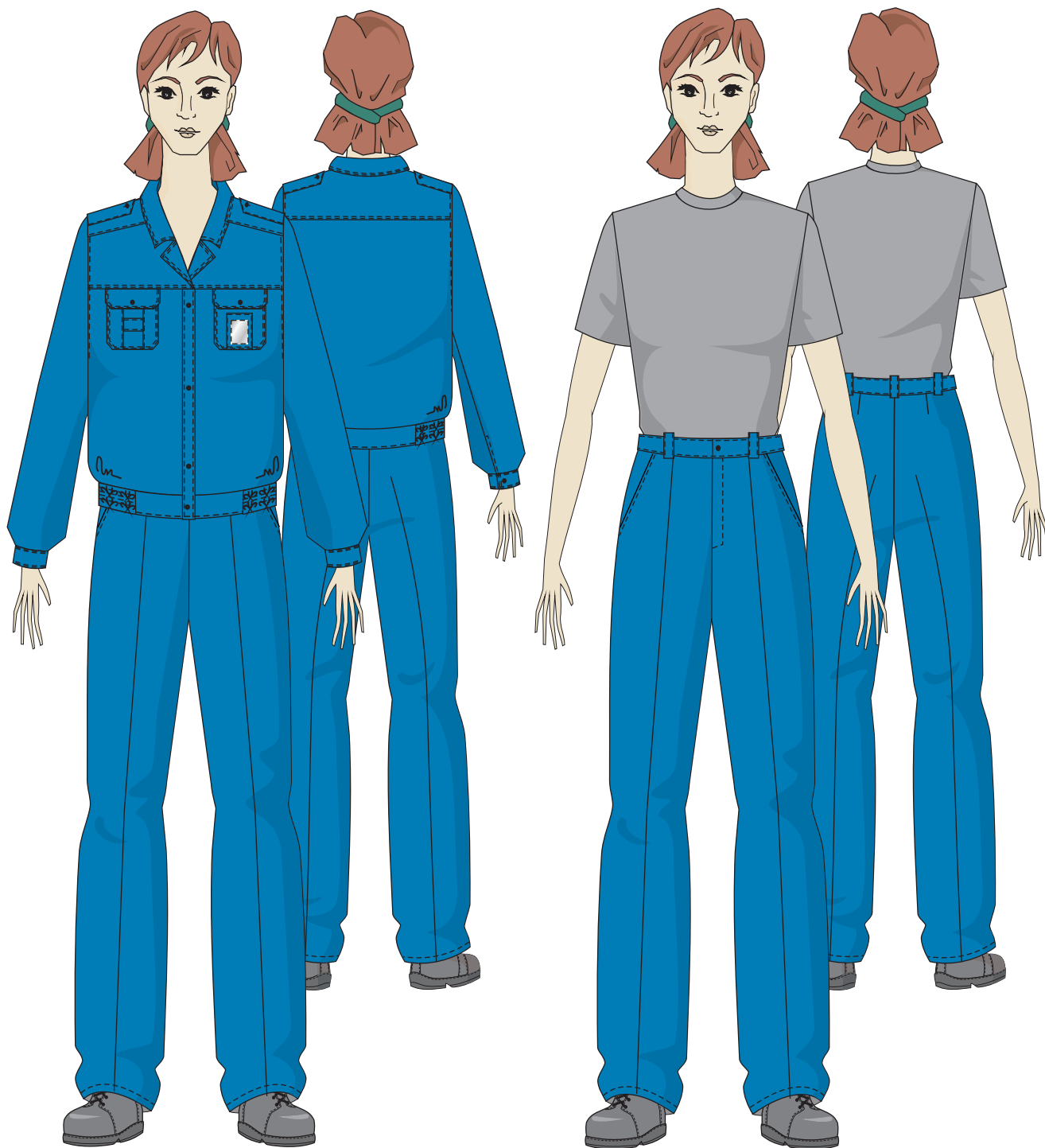


Костюм женский летний арт. 1074-74 "Охрана"



Китель укороченный прямого силуэта арт. 1074-00 "Охрана".

Спинка и полочка с кокеткой. Застежка центральная, планка на кнопках. На полочке подкокеткой накладные карманы с клапанами, левый карман с карманом под визитку, правый с горизонтальной шлевкой. Воротник Отложной с открытыми бортами. Погоны. Рукав одношовный. Низ рукава на манжете, застегивающейся на кнопку. Низ изделия обработан притачным поясом с эластичной тесьмой в боковых частях.

Брюки арт. 1000-74 "Охрана"

Брюки на притачном широком поясе со шлевками, пояс застегивается на пуговицу. Передние половинки со складкой. Боковые карманы с косой линией входа. Задние половинки с вытачкой. Линия банта - гульфик. На передних и задних половинках брюк зауженные "стрелки".

ГОСТ 27574-87 ЗМи

Ткань: вид и цвет по желанию заказчика.