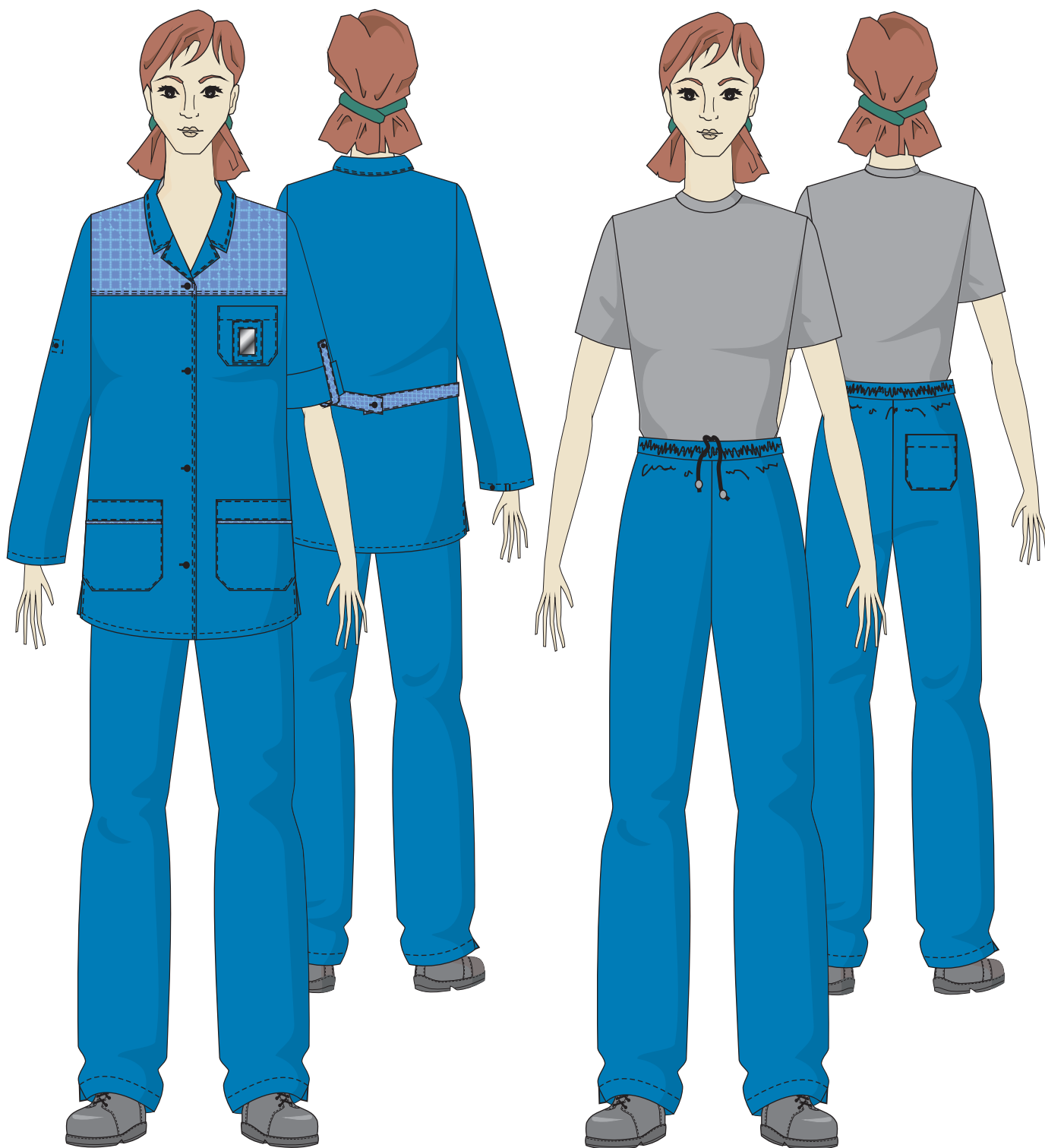


## Костюм женский летний арт. 1059-59 "Уборщица"



### **Куртка удлиненная прямого силуэта арт. 1059-00 "Уборщица".**

Полочка с кокеткой. Застежка центральная, пуговицы. Верхний накладной карман, карман под визитку. Нижние накладные карманы с отделочной обтачкой. По линии талии хлястик, застегивающийся на пуговицу. Воротник отложной с открытыми бортами. Рукав укороченный одношовный. Рукав с патай на пуговице, предназначенной для трансформации рукава в короткий. Рукав регулируется по ширине. По низу в боковых швах куртки расположены разрезы.

### **Брюки арт. 1000-59 "Уборщица".**

Цельнокроеный пояс на эластичной тесьме и шнуре. Задний накладной карман. В боковых швах разрезы. Низ брючин обработан швом вподгибку с закрытым срезом.

**ГОСТ 27574-87 ЗМи**

**Ткань:** вид и цвет по желанию заказчика.