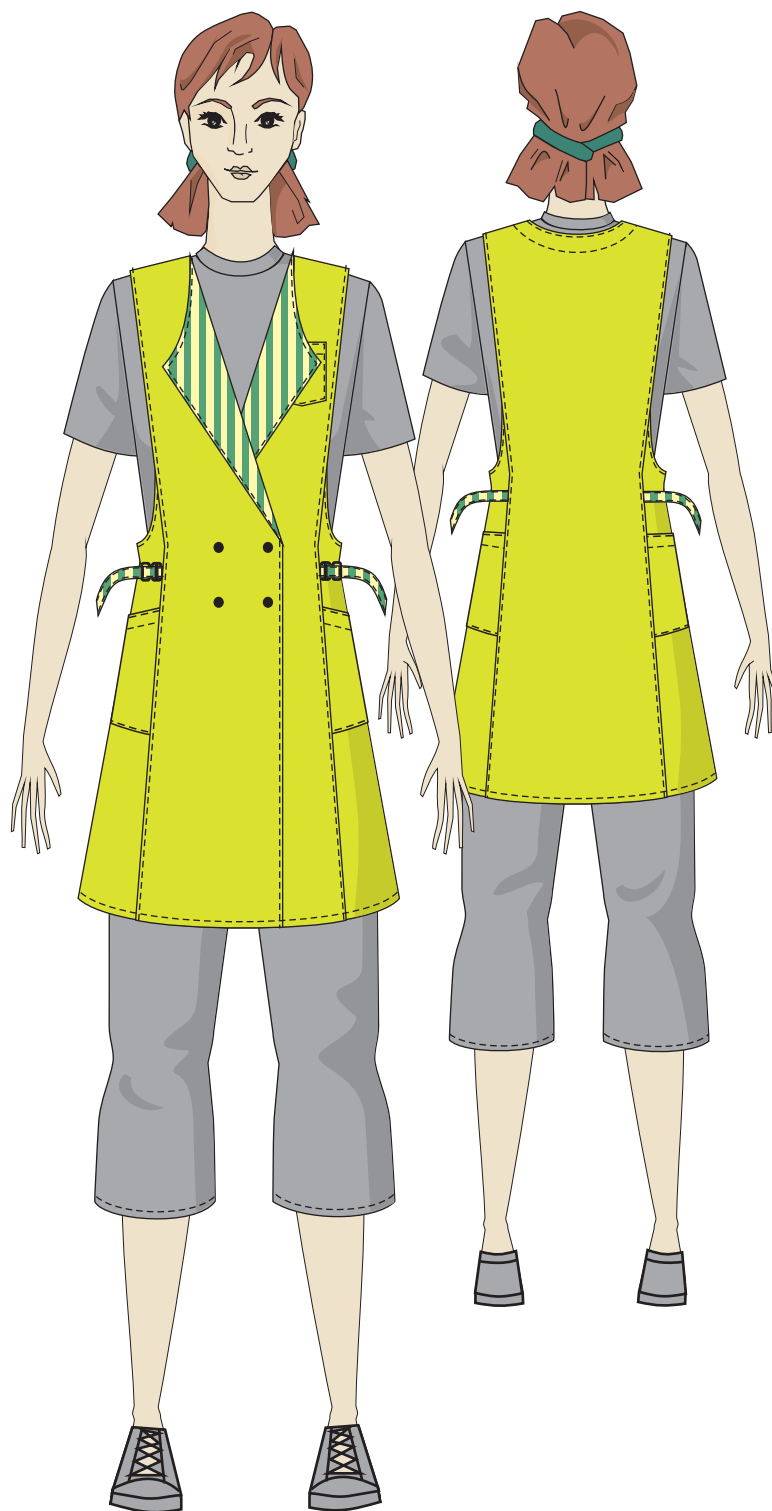


## Фартук-сарафан женский арт. 1055-00 "Дана"



### **Фартук-сарафан арт. 1055-00 "Дана".**

Застежка смещенная бортовая, пуговицы. Фартук состоит из полочек, спинки и боковых частей. На боковой части обработан накладной карман с косой линией входа. Боковые стороны кармана входят в соответствующие швы фартука. На левой полочке верхний накладной карман фигурной формы. По линии талии на боковых частях хлястики на металлической пряжке. Воротник покроя "апаш", отделочный.

**ГОСТ 12.4.131-83 З**

**Ткань:** вид и цвет по желанию заказчика.