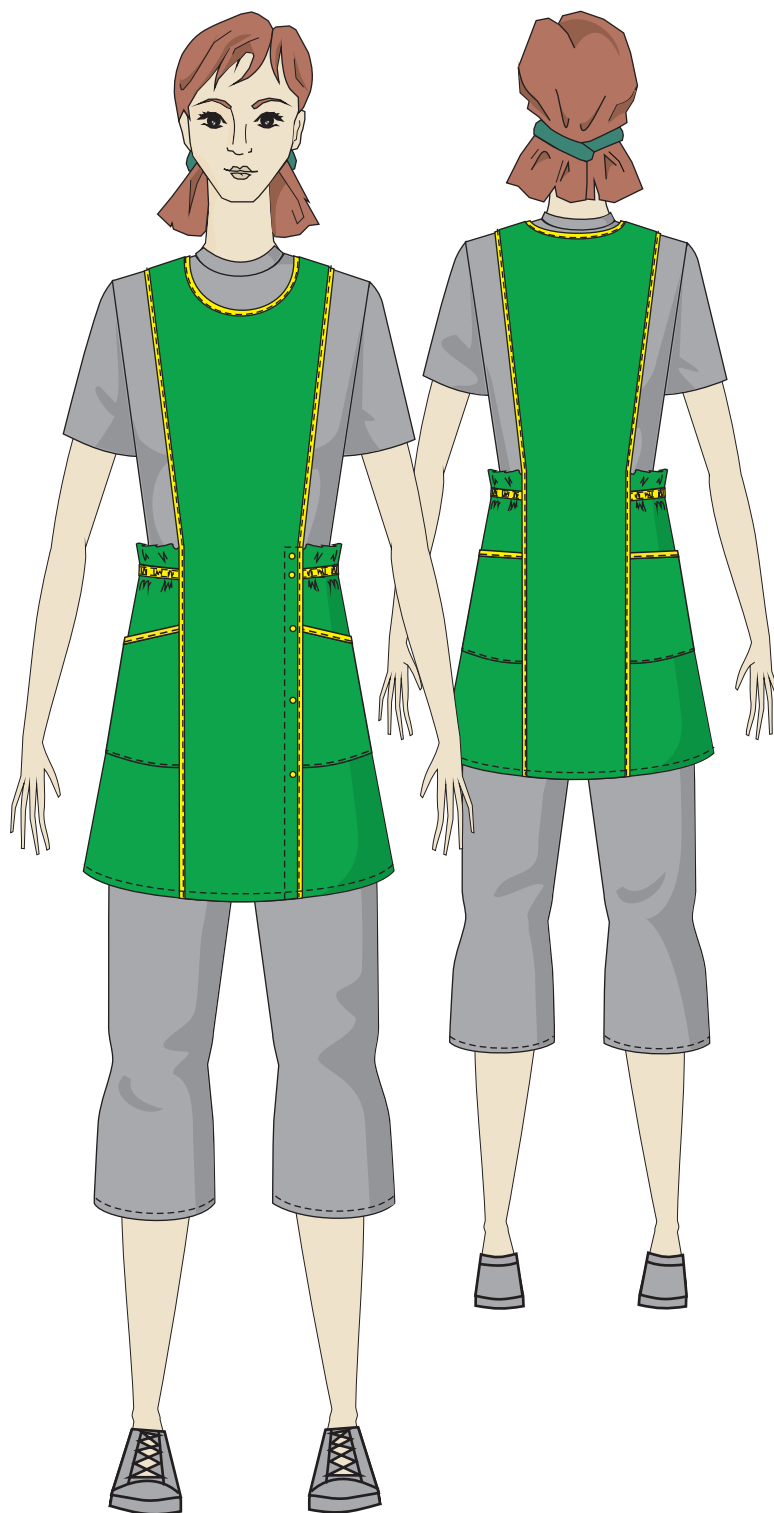


Фартук-сарафан женский арт. 1054-00 "Элен"



Фартук-сарафан арт. 1054-00 "Элен".

Фартук состоит из переда, спинки и двух боковых частей. Застежка спереди смещенная, пуговицы. По линии талии на боковых частях кулиса с эластичной тесьмой. Горловина переда оформлена фигурным вырезом. Горловина, пройма и продольные срезы спинки и переда обработаны окантовочной тесьмой.

ГОСТ 12.4.131-83 3

Ткань: вид и цвет по желанию заказчика.