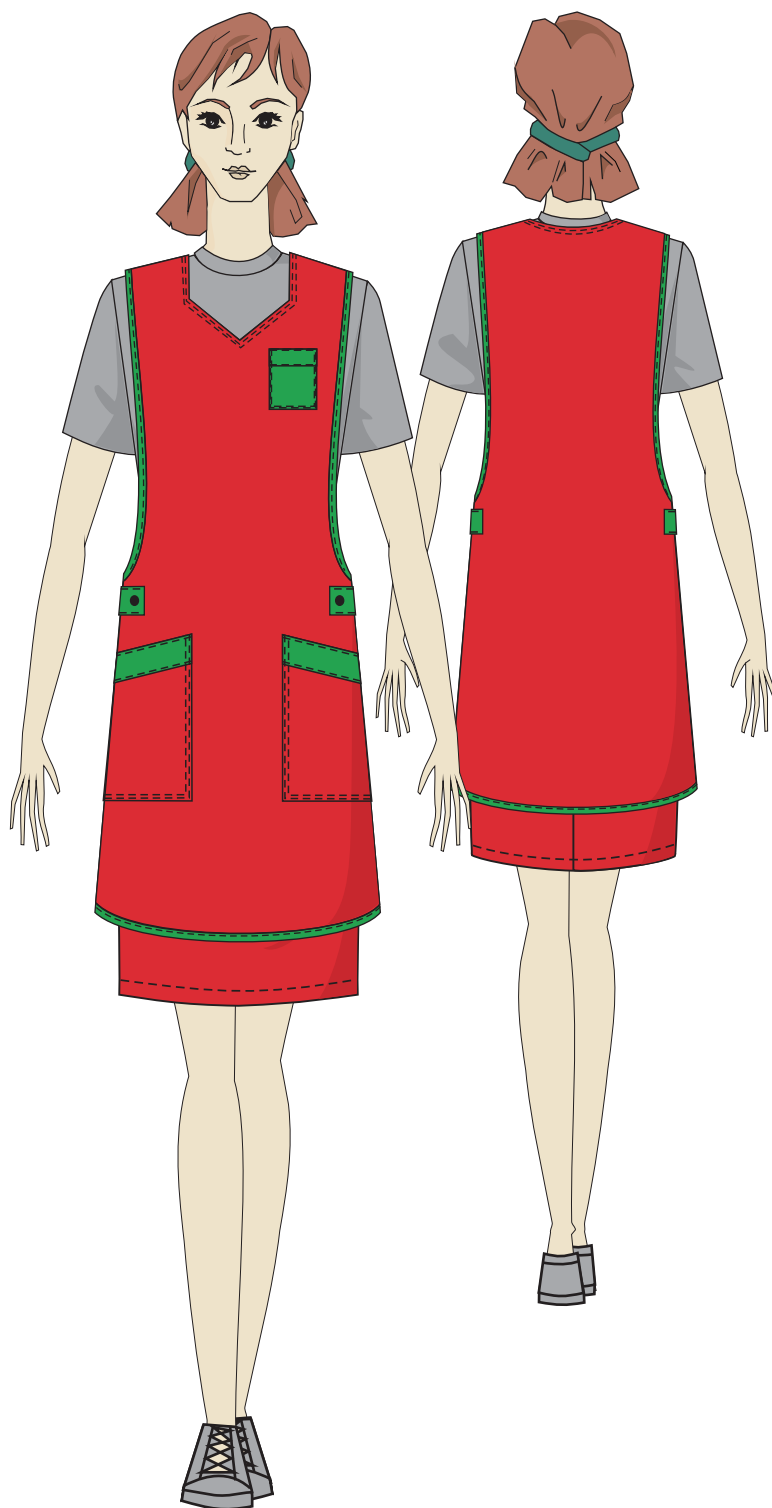


## Фартук-сарафан женский арт. 1050-00 "Лана"



### **Фартук-сарафан арт. 1050-00 "Лана".**

Спинка и перед целые. Застежка боковая, пуговицы. На передке нижние накладные карманы с косой линией входа, обработанной отделочной обтачкой. В левой части передка нагрудный накладной карман. Горловина передка оформлена фигурным вырезом. Пройма и линия низа фартука обработаны окантовочной тесьмой.

**ГОСТ** 12.4.131-83 3

**Ткань:** вид и цвет по желанию заказчика.