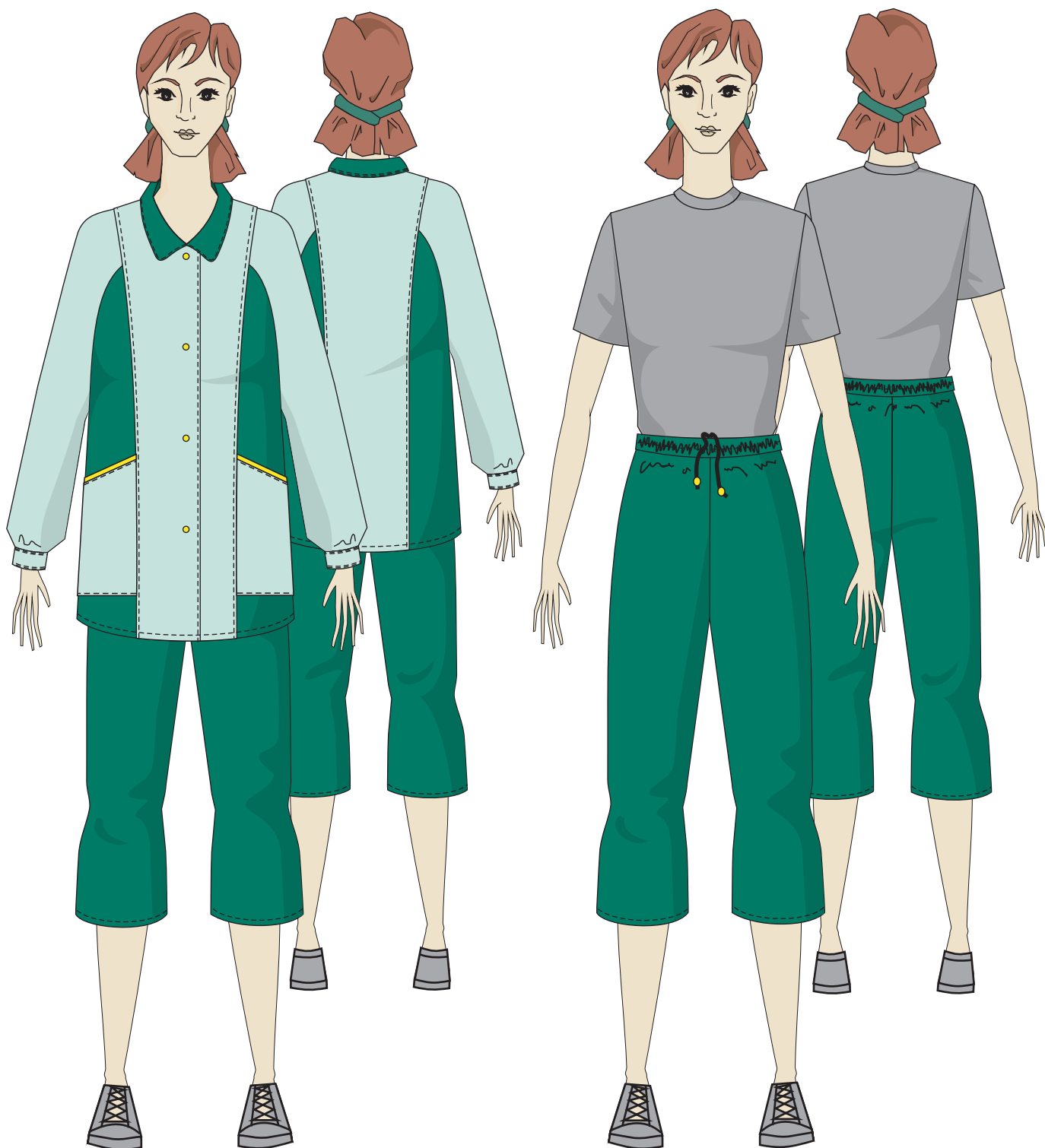


Костюм женский летний арт. 1027-20 "Палитра"



Блузон удлиненный прямого силуэта арт. 1027-00 "Палитра".

Спинка и полочка с рельефами, выходящими из плечевых швов до линии низа изделия. Застежка центральная, пуговицы. Карманы нижние накладные. Боковые срезы карманы входят в шов рельефа и боковой шов соответственно. Воротник отложной. Рукав покроя "реглан". Низ рукава на манжете с застежкой на пуговицу. Низ блузы обработан швом вподгибку с закрытым срезом.

Бриджи арт. 1000-20 "Флора".

Цельнокроеный пояс на эластичной тесьме и шнуре. Низ брючин обработан швом вподгибку с закрытым срезом.

ГОСТ 9896-88 3

Ткань: вид и цвет по желанию заказчика.